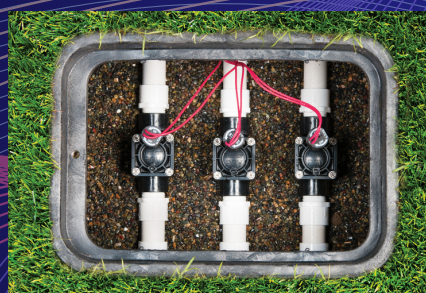


# Hunter®

## ระบบรดน้ำต้นไม้อัตโนมัติ



# Brochure

## อุปกรณ์ระบบรดน้ำต้นไม้อัตโนมัติครบวงจร

HUNTER THAILAND

# กระบอกสปริงเกลอร์ ชนิด Spray & MP Rotator



## PS ULTRA

กระบอกรุ่นเริ่มต้นที่มาพร้อมหัวฉีดสเปรย์แบบปรับมุมได้

รัศมี : 2.4 ม., 3.0 ม., 3.7 ม., 4.6 ม., 5.2 ม.

แรงดันใช้งาน : 1.4 - 4.8 บาร์

เกลียวทางน้ำเข้า : 1/2 นิ้ว



## PRO SPRAY

กระบอกสปริงเกลอร์รุ่นอัปเกรดความแข็งแรง

ใช้กับหัวฉีด : Pro-Spray Fixed Arc Nozzle, Pro Adjustable Nozzle, MP Rotator

แรงดันใช้งาน : 1.0 – 7.0 บาร์

เกลียวทางน้ำเข้า : 1/2 นิ้ว

อุปกรณ์เสริม : เช็ควาล์ว ป้องกันน้ำไหลนอง  
กรณีพื้นต่างระดับ



## PRO SPRAY PRS30

กระบอกสปริงเกลอร์รุ่นอัปเกรดความแข็งแรง พร้อมตัวปรับแรงดัน 2.1 บาร์

ใช้กับหัวฉีด : Pro-Spray Fixed Arc Nozzle, Pro Adjustable Nozzle, MP Rotator

แรงดันใช้งาน : 1.0 – 7.0 บาร์

เกลียวทางน้ำเข้า : 1/2 นิ้ว

อุปกรณ์เสริม : เช็ควาล์ว ป้องกันน้ำไหลนอง  
กรณีพื้นต่างระดับ



## PRO SPRAY PRS40

กระบอกสปริงเกลอร์รุ่นอัปเกรดความแข็งแรง พร้อมตัวปรับแรงดัน 2.8 บาร์

ใช้กับหัวฉีด : MP Rotator

แรงดันใช้งาน : 1.0 – 7.0 บาร์

เกลียวทางน้ำเข้า : 1/2 นิ้ว

อุปกรณ์เสริม : เช็ควาล์ว ป้องกันน้ำไหลนอง  
กรณีพื้นต่างระดับ

# หัวจ่ายน้ำสปริงเกลอร์

## PRO SPRAY : หัวจ่ายน้ำแบบสเปรย์ฉีดฝอย

### PRO SPRAY ADJUSTABLE NOZZLE

หัวจ่ายน้ำแบบสเปรย์ฉีดฝอยรูปแบบวงกลม ปรับมุมได้ 0-360 องศา



4A

รัศมี 1.2 เมตร



6A

รัศมี 1.8 เมตร



8A

รัศมี 2.4 เมตร



10A

รัศมี 3.0 เมตร



12A

รัศมี 3.7 เมตร



15A

รัศมี 4.6 เมตร



17A

รัศมี 5.2 เมตร

### PRO SPRAY STRIP PATTERN NOZZLE

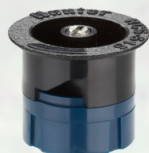
หัวจ่ายน้ำแบบสเปรย์ฉีดฝอยรูปแบบสี่เหลี่ยมผืนผ้า



LCS-515

Left Corner Strip

1.5 x 4.5 เมตร



RCS-515

Right Corner Strip

1.5 x 4.5 เมตร



SS-530

Side Strip

1.5 x 9 เมตร



SS-918

Side Strip

2.7 x 5.5 เมตร



CS-530

Center Strip

1.5 x 9.1 เมตร



ES-515

End Strip

1.5 x 4.5 เมตร

## MP ROTATORS : หัวจ่ายน้ำแบบหลายลำเส้นหมุนรอบตัว

### MP 800 แบบวงกลมรัศมี 1.8 - 3.5 เมตร



MP 800SR-90  
90-210 องศา



MP 800SR-360  
360 องศา

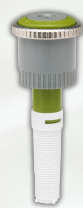
### MP 815 แบบวงกลมรัศมี 2.5 - 4.9 เมตร



MP 815-90  
90-210 องศา



MP 815-210  
210-270 องศา



MP 815-360  
360 องศา

### MP 1000 แบบวงกลมรัศมี 2.5 - 4.5 เมตร



MP 1000-90  
90-210 องศา



MP 1000-210  
210-270 องศา



MP 1000-360  
360 องศา

### MP 2000 แบบวงกลมรัศมี 4.0 - 6.4 เมตร



MP 2000-90  
90-210 องศา



MP 2000-210  
210-270 องศา



MP 2000-360  
360 องศา

# MP ROTATORS : หัวจ่ายน้ำแบบหลายลำเส้นหมุนรอบตัว



## MP 3000 แบบวงกลมรัศมี 6.7 - 9.1 เมตร



**MP 3000-90**  
90-210 องศา



**MP 3000-210**  
210-270 องศา



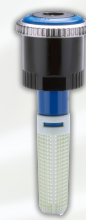
**MP 3000-360**  
360 องศา

## MP3500 แบบวงกลมรัศมี 9.4 - 10.7 เมตร



**MP 3500-90**  
90-210 องศา

## MP CORNER แบบวงกลมรัศมี 2.5 - 4.5 เมตร



**MP Corner**  
45-105 องศา

# MP ROTATORS : หัวจ่ายน้ำแบบหลายลำเส้นหมุนรอบตัวชนิดสี่เหลี่ยมผืนผ้า

## MP Strip Pattern Nozzle

หัวจ่ายน้ำแบบฉีดหลายลำเส้นชนิดสี่เหลี่ยมผืนผ้า



**MPLCS-515**  
**Left Corner Strip**  
1.5 ม. x 4.6 ม.



**MPRCS-515**  
**Right Corner Strip**  
1.5 ม. x 4.6 ม.



**MPSS-530**  
**Side Strip**  
1.5 ม. x 9.1 ม.



# Hunter®

# หัวจ่ายน้ำชนิด ROTOR



**รัศมี** : 4.0 – 10.7 เมตร  
**อัตราการไหล**  
 : 0.08–1.0 ลบ.ม./ชม  
 : 1.4 – 16.7 ล./นาที  
**ปรับมุมได้** : 40 – 360 องศา  
**ชนิดก้านยก** : พลาสติก  
 เกลียวทางน้ำเข้าเป็นเกลียวใน  
 ขนาด 1/2 นิ้ว BSP

**PGJ**



**รัศมี** : 4.9 – 14.0 เมตร  
**อัตราการไหล**  
 : 0.07–3.23 ลบ.ม./ชม  
 : 1.2 – 53.8 ล./นาที  
**ปรับมุมได้** : 50 – 360 องศา  
**ชนิดก้านยก** : พลาสติก  
 เกลียวทางน้ำเข้าเป็นเกลียวใน  
 ขนาด 3/4 นิ้ว BSP

**PGP ULTRA**



**รัศมี** : 4.9 – 14.0 เมตร  
**อัตราการไหล**  
 : 0.07–3.23 ลบ.ม./ชม  
 : 1.2 – 53.8 ล./นาที  
**ปรับมุมได้** : 50 – 360 องศา  
**ชนิดก้านยก** : สแตนเลส  
 เกลียวทางน้ำเข้าเป็นเกลียวใน  
 ขนาด 3/4 นิ้ว BSP

**I-20**



**รัศมี** : 11.9 – 21.6 เมตร  
**อัตราการไหล**  
 : 0.82–7.24ลบ.ม./ชม  
 : 13.6 – 120.2 ล./นาที  
**ปรับมุมได้** : 50 – 360 องศา  
**ชนิดก้านยก** : สแตนเลส  
 เกลียวทางน้ำเข้าเป็นเกลียวใน  
 ขนาด 1 นิ้ว BSP

**I-25**



**รัศมี** : 13.1 – 23.2 เมตร  
**อัตราการไหล**  
 : 1.63–6.84 ลบ.ม./ชม  
 : 27.2 – 114.1 ล./นาที  
**ปรับมุมได้** : 50 – 360 องศา  
**รุ่นฉีดออก2ข้าง** : 360 องศา  
**ชนิดก้านยก** : สแตนเลส  
 เกลียวทางน้ำเข้าเป็นเกลียวใน  
 ขนาด 1 นิ้ว BSP

**I-40**



**รัศมี** : 22.3 – 31.4 เมตร  
**อัตราการไหล**  
 : 6.7-19.04 ลบ.ม./ชม  
 : 111.7 – 317.2 ล./นาที  
**ปรับมุมได้** : 50 – 360 องศา  
**รุ่นฉีดออก2ข้าง** : 360 องศา  
**ชนิดก้านยก** : พลาสติก  
 เกลียวทางน้ำเข้าเป็นเกลียวใน  
 ขนาด 1 1/2 นิ้ว BSP

**I-90**

# หัวจ่ายน้ำชนิดไมโคร



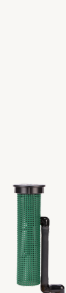
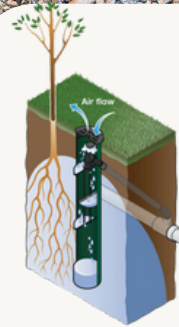
## กอน้ำหยด

อัตราการไหล : 1.5, 2.1, 3.4 ลิตร/ชม.

แรงดันใช้งาน : 1 – 4.2 บาร์

ระยะห่างระหว่างรูจ่ายน้ำ : 30, 45, 60 ซม.

**HDL -CV**



## อุปกรณ์ให้น้ำใต้ดิน

อัตราการไหล : 0.9, 1.9 ลิตร/ชม.

แรงดันใช้งาน : 1 – 4.8 บาร์

ความยาวตัวกระบอก : 25, 45, 90 ซม.

**RZWS**



## อุปกรณ์เสริม



## SJ SWING JOINT

SJ ช่วยให้สามารถปรับความสูงและตำแหน่งที่เหมาะสมของสปริงเกอร์ได้อย่างง่ายดายในทุกรูปแบบ

เกลียวขนาด : 1/2" และ 3/4"

ความยาว : 15 ซม. และ 30 ซม.

แรงดันสูงสุด : 10 บาร์

**SJ**



## FLEXSG TUBING

ท่อยืดหยุ่นและทนต่อการหักงอให้การเชื่อมต่อจากข้อต่อไปยังสปริงเกอร์

เกลียวขนาด : 1/2" และ 3/4"

ความยาว : 30 เมตร/ม้วน

แรงดันสูงสุด : 5.5 บาร์

**FLEXSG**



# ตู้ควบคุมการตั้งเวลารดน้ำอัตโนมัติ (Controller)

## ตู้ควบคุมชนิดออฟไลน์



### X-CORE

- ควบคุมการรดน้ำได้ที่ 2, 4, 6 และ 8 สถานี
- มี 3 โปรแกรมการรดน้ำแยกอิสระต่อกัน
- ตั้งเวลาทำงานได้สูงสุด 4 ครั้งต่อโปรแกรม
- ตั้งเวลาการให้น้ำได้สูงสุดต่อสถานี 4 ชั่วโมง
- ช่องต่อเซนเซอร์ 1 ช่อง



### X2

- ควบคุมการรดน้ำได้ที่ 4, 6, 8 และ 14 สถานี
- มี 3 โปรแกรมการรดน้ำแยกอิสระต่อกัน
- ตั้งเวลาทำงานได้สูงสุด 4 ครั้งต่อโปรแกรม
- ตั้งเวลาการให้น้ำได้สูงสุดต่อสถานี 6 ชั่วโมง
- ช่องต่อเซนเซอร์ 1 ช่อง
- มีช่องใส่ WAND เพื่อเปลี่ยนตู้เป็นระบบออนไลน์ได้



## ตู้ควบคุมแบบออนไลน์ผ่านแอปพลิเคชัน HYDRAWISE



### X2 with WAND

- ควบคุมการรดน้ำได้ที่ 4, 6, 8 และ 14 สถานี
- มี 3 โปรแกรมการรดน้ำแยกอิสระต่อกัน
- ตั้งเวลาทำงานได้สูงสุด 6 ครั้งต่อโปรแกรม
- ตั้งเวลาการให้น้ำได้สูงสุดต่อสถานี 24 ชั่วโมง
- ช่องต่อเซนเซอร์ 1 ช่อง
- มีช่องใส่ WAND เพื่อเปลี่ยนตู้เป็นระบบออนไลน์ได้



### PRO-HC

- ควบคุมการรดน้ำได้ที่ 6, 12 และ 24 สถานี
- มี 6 โปรแกรมการรดน้ำแยกอิสระต่อกัน
- ตั้งเวลาทำงานได้สูงสุด 6 ครั้งต่อโปรแกรม
- ช่องต่อเซนเซอร์ 2 ช่อง
- หน้าจอสัมผัสสีเต็มรูปแบบขนาด 7 ซม.



### HPC

- ควบคุมการรดน้ำได้ที่ 4-23 สถานี
- มี 6 โปรแกรมการรดน้ำแยกอิสระต่อกัน
- ตั้งเวลาทำงานได้สูงสุด 6 ครั้งต่อโปรแกรม
- หน้าจอสัมผัสสีเต็มรูปแบบขนาด 7 ซม.
- ช่องต่อเซนเซอร์ 2 ช่อง
- ตัวเลือกระบบดีโคเดอร์ EZ แบบไฮบริด สูงสุด 32 สถานีทั้งหมด (สูงสุด 28 สถานีหากเป็นแบบดีโคเดอร์เท่านั้น)



### HCC



- ควบคุมการรดน้ำได้ที่ 8-38 สถานี (รุ่นพลาสติก)
- มี 6 โปรแกรมการรดน้ำแยกอิสระต่อกัน
- สามารถทำงานพร้อมกันได้ 2 โปรแกรม
- ตั้งเวลาทำงานได้สูงสุด 6 ครั้งต่อโปรแกรม
- ช่องต่อเซนเซอร์ 2 ช่อง
- หน้าจอสัมผัสสีเต็มรูปแบบขนาด 8 ซม.
- ตัวเลือกระบบดีโคเดอร์ EZ แบบไฮบริด สูงสุด 54 สถานีทั้งหมด



# ตัวควบคุมการตั้งเวลารดน้ำอัตโนมัติ (Controller)

## ตัวควบคุมแบบออนไลน์ผ่านเว็บไซต์ CENTRALUS

### PRO-C



- ควบคุมการรดน้ำได้ที่ 4-23 สถานี
- มี 3 โปรแกรมการรดน้ำแยกอิสระต่อกัน
- ตั้งเวลาทำงานได้สูงสุด 4 ครั้งต่อโปรแกรม
- ตั้งเวลาการให้น้ำได้สูงสุดต่อสถานี 6 ชั่วโมง
- ช่องต่อเซนเซอร์ 2 ช่อง

- ตัวเลือกระบบดีโคเดอร์ EZ แบบไฮบริด สูงสุด 32 สถานีทั้งหมด (สูงสุด 28 สถานีหากเป็นแบบดีโคเดอร์เท่านั้น)



### ICC2



- ควบคุมการรดน้ำได้ที่ 8-38 สถานี (รุ่นพลาสติก)
- มี 4 โปรแกรมการรดน้ำแยกอิสระต่อกัน
- สามารถทำงานพร้อมกันได้ 2 โปรแกรม
- ตั้งเวลาทำงานได้สูงสุด 8 ครั้งต่อโปรแกรม
- ตั้งเวลาการให้น้ำได้สูงสุดต่อสถานี 12 ชั่วโมง

- ตัวเลือกระบบดีโคเดอร์ EZ แบบไฮบริด สูงสุด 54 สถานีทั้งหมด
- ช่องต่อเซนเซอร์ 1 ช่อง



### ACC2



- ควบคุมการรดน้ำได้ที่ 12-225 สถานี
- มี 32 โปรแกรมการรดน้ำแยกอิสระต่อกัน
- ตั้งเวลาทำงานได้สูงสุด 10 ครั้งต่อโปรแกรม
- ช่องต่อเซนเซอร์ 3 ช่อง



## ตัวควบคุมแบบใช้แบตเตอรี่

### NODE



- ควบคุมการรดน้ำได้ที่ 1, 2, 4 และ 6 สถานี
- มี 3 โปรแกรมการรดน้ำแยกอิสระต่อกัน
- ตั้งเวลาทำงานได้สูงสุด 4 ครั้งต่อโปรแกรม
- ตั้งเวลาการให้น้ำได้สูงสุดต่อสถานี 6 ชั่วโมง

- ต่อเซนเซอร์ 1 ช่อง
- ใช้ถ่านอัลคาไลน์ 9V 1-2 ก้อน
- IP68



### NODE-BT



- ควบคุมการรดน้ำได้ที่ 1, 2 และ 4 สถานี
- มี 3 โปรแกรมการรดน้ำแยกอิสระต่อกัน
- ตั้งเวลาทำงานได้สูงสุด 8 ครั้งต่อโปรแกรม
- ตั้งเวลาการให้น้ำได้สูงสุดต่อสถานี 12 ชั่วโมง

- ต่อเซนเซอร์ 2 ช่อง
- ใช้ถ่านอัลคาไลน์ 9V 1-2 ก้อน
- IP68
- ตั้งค่าด้วยสมาร์ทโฟนผ่านบลูทูธ



### BTT ควบคุมการเปิด-ปิดก๊อกน้ำ



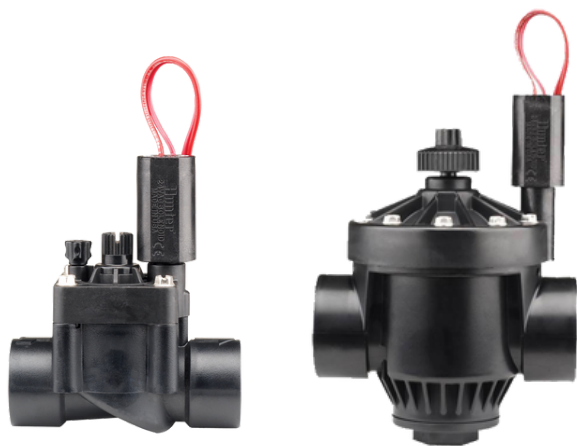
- ควบคุมการรดน้ำได้ที่ 1 และ 2 สถานี
- ตั้งเวลาทำงานได้สูงสุด 4 ครั้ง
- ตั้งค่าบนสมาร์ทโฟนผ่านบลูทูธ
- ใช้ถ่านอัลคาไลน์ 1.5V ขนาด AA 2 ก้อน

- ตั้งเวลาการให้น้ำได้สูงสุดต่อสถานี 1 วินาที - 24 ชั่วโมง
- IPX6



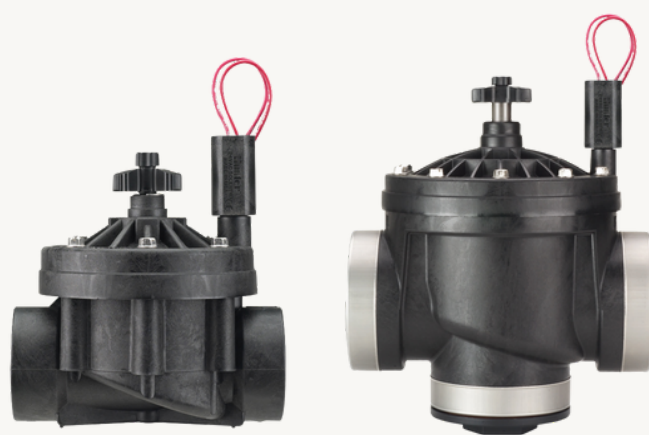


# วาล์วไฟฟ้า (Solenoid Valves)



## PGV

**ขนาด** : 1", 1 1/2" และ 2"  
**อัตราการไหล** : 0.05 - 34 ลบ.ม./ชม.  
 0.7 - 570 ล./นาที  
**แรงดันที่แนะนำ** : 1.5 - 10 บาร์  
 ใช้กับโซลินอยด์ HUNTER 24VAC หรือ  
 9VDC Latching



## ICV

**ขนาด** : 1", 1 1/2", 2" และ 3"  
**อัตราการไหล** : 0.05 - 68 ลบ.ม./ชม.  
 0.4 - 1,135 ล./นาที  
**แรงดันที่แนะนำ** : 1.5 - 15 บาร์  
 ใช้กับโซลินอยด์ HUNTER 24VAC หรือ  
 9VDC Latching



## ACCU SYNC™

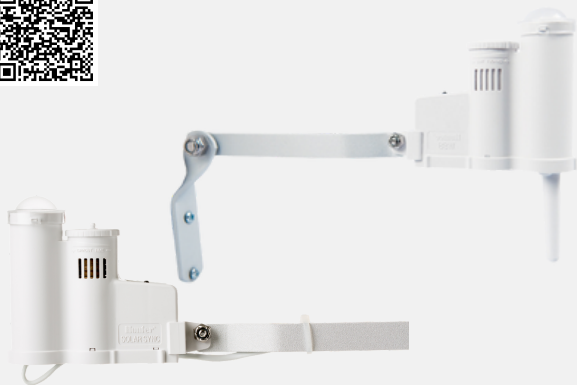
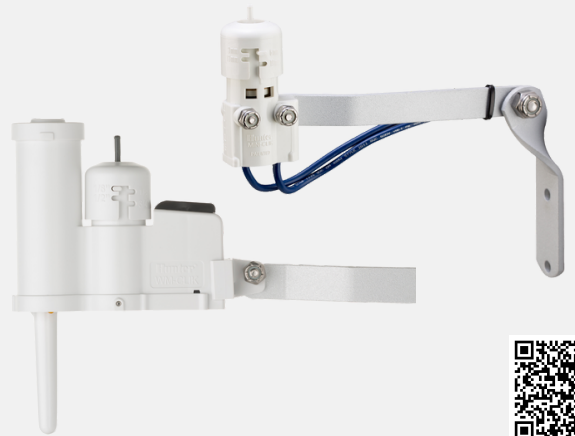


อุปกรณ์เสริมสำหรับวาล์วไฟฟ้าเพื่อปรับลดแรงดัน  
**การควบคุมแรงดัน** : 1.4 - 7.0 บาร์  
**แรงดันสูงสุด** : 10 บาร์  
**ความแตกต่างของแรงดันที่ต้องการ** : 1.0 บาร์  
 ใช้กับโซลินอยด์ HUNTER 24VAC หรือ 9VDC Latching

# เซนเซอร์(Sensors)

## MINI-CLIK™ ตรวจสอบน้ำฝน

- ปิดการรดน้ำต้นไม้โดยอัตโนมัติเมื่อเซนเซอร์ตรวจจับปริมาณน้ำฝน ตั้งแต่ 3 มม. - 19 มม.
- เมื่อไม่มีฝนตก เซนเซอร์จะสั่งระบบทำงานตามปกติ
- รุ่นแบบมีสาย ขนาด 0.5 ตร.มม. ยาว 7 ม.
- รุ่นไร้สายความถี่การทำงาน 433 MHz ได้ระยะไกล 243 ม



## SOLAR SYNC™ ตรวจสอบน้ำฝนและแสงแดด

- ปรับเวลาการรดน้ำโดยอัตโนมัติตามสภาพอากาศโดยใช้แสงอาทิตย์และอุณหภูมิอากาศในสถานที่ติดตั้ง
- ปิดการรดน้ำต้นไม้เมื่อเซนเซอร์ตรวจจับปริมาณน้ำฝน
- เมื่อไม่มีฝนตก เซนเซอร์จะสั่งระบบทำงานตามปกติ
- รุ่นแบบมีสาย ขนาด 0.5 ตร.มม. ยาว 7 ม.
- รุ่นไร้สายความถี่การทำงาน 433 MHz ได้ระยะไกล 243 ม.

## SOIL-CLIK™ ตรวจสอบความชื้นใต้ดิน

- ดูระดับความชื้นในดินและสถานะปัจจุบันของดินได้อย่างรวดเร็ว
- ปิดการรดน้ำต้นไม้โดยอัตโนมัติเมื่อเซนเซอร์ตรวจวัดปริมาณความชื้นในดินถึงระดับที่ตั้งไว้
- ระยะห่างสูงสุดจากโมดูล Soil-Clík ถึงหัวเซนเซอร์ 300 ม.

