

PRO-HC

ใช้เครื่องควบคุม Wi-Fi ระดับมืออาชีพที่ทนทาน คุ่มค่าคุ้มค่า สำหรับการใช้งานเชิงพาณิชย์และที่อยู่อาศัย

คุณสมบัติที่สำคัญ

- จำนวนสถานี :
 - 6, 12 หรือ 24 (รุ่นคงที่)
- ตัวเลือกในการตั้งโปรแกรมมาตรฐาน ช่วยให้ตั้งค่าโปรแกรมอิสระ 6 โปรแกรม โดยแต่ละโปรแกรมมี 6 เวลาเริ่มต้น
- ตัวเลือกในการตั้งโปรแกรมขั้นสูง ให้การตั้งโปรแกรมแบบสถานี พร้อมเวลาเริ่มต้นสูงสุด 6 ครั้ง
- เวลาทำงานของสถานีสูงสุด 24 ชั่วโมง
- ช่องเซนเซอร์ 2 ช่องสำหรับใช้กับเซนเซอร์ Clik และ HC Flow Meter
- เอาต์พุต 1 P/MV สำหรับรีเลย์สตาร์ทปั๊มและการเปิดใช้งานมาสเตอร์วาล์ว
- เปิดใช้งาน Wi-Fi เพื่อเชื่อมต่อกับซอฟต์แวร์ Hydrawise ได้อย่างรวดเร็ว
- หน้าจอสีระบบสัมผัสขนาด 7 ซม. สำหรับการตั้งโปรแกรมที่แผงควบคุมได้ง่าย
- เซนเซอร์มัลติแอมป์ในตัวสำหรับการตรวจสอบและแจ้งเตือนข้อบกพร่องของสายไฟ

ข้อมูลจำเพาะการทำงาน

- ไฟเข้าหม้อแปลง : 230 VAC
- ไฟจ่ายออกหม้อแปลง (24 VAC) : 1 A
- ไฟจ่ายออกของสถานี (24 VAC) : 0.56 A
- ไฟจ่ายออกของ P/MV (24 VAC) : 0.28 A
- ช่องเซนเซอร์ : 2
- Wi-Fi 2.4 GHz (เท่านั้น) Wi-Fi router compatible, 802.11 b/g/n 20 MHz
- โพรโตคอลความปลอดภัยที่รองรับ : WPA/WPA2 Personal (เท่านั้น), TLS
- มาตรฐาน : IP44 (พลาสติกกันนอกอาคาร), UL, cUL, FCC, CE, UKCA, RCM, ISED

ตัวเลือกติดตั้งเพิ่มเติม

- เครื่องวัดอัตราการไหล HC Flow Meter แบบไร้สายช่วยให้สามารถตรวจสอบอัตราการไหลแบบไร้สาย



Pro-HC

สูง : 22.8 ซม.
กว้าง : 25 ซม.
ลึก : 10 ซม.

PRO-HC :	ข้อมูลการสั่ง 1 + 2 + 3		
1 รุ่น	2 หม้อแปลง	3 ปลั๊ก	
PHC-6 = 6 สถานี	00 = 120 VAC	(ว่าง) = ปลั๊กอเมริกา	
PHC-12 = 12 สถานี	01 = 230 VAC	E = ปลั๊กแบบยุโรป	
PHC-24 = 24 สถานี		A = ปลั๊กออสเตรเลีย	

ตัวอย่าง :

PHC-1201-E = เครื่องควบคุม 12 สถานี ไฟ 230 VAC หม้อแปลงภายใน

ใช้ร่วมกับ :



Mini-Clik™
Sensor



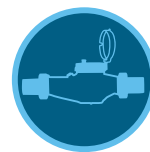
Rain-Clik™
Sensor



Soil-Clik
Sensor



Hydrawise
Software



HC
Flow Meter



Smart WaterMark

ได้รับการยอมรับว่าเป็นเครื่องมือประหยัดน้ำ

