

แคตตาล็อกสินค้าระบบรดน้ำต้นไม้

สำหรับที่พักอาศัย และโครงการ | Built on Innovation®

2023

Hunter®



kse1993.com



ได้รับการแต่งตั้งเป็นตัวแทนจำหน่ายในประเทศไทยอย่างเป็นทางการ

PGJ มีความทนทานสูง ขนาดกะทัดรัด การฉีดของน้ำคล้ายแบบสปริงเกอร์ พร้อมหัวฉีดแบบประหยัดน้ำและการปรับมุมที่ง่ายดาย

คุณสมบัติที่สำคัญ

- คุณสมบัติการหมุนกลับอัตโนมัติ มุมการฉีด 40° - 360°
- ปรับมุมได้ และติดตั้งหัวจ่ายน้ำ (Nozzle) มาตรฐานเบอร์ 2.0 มาจากโรงงาน
- ปรับรัศมีและมุมการฉีด ด้วยประแจของ HUNTER หรือไขควงปากแบน
- หัวจ่ายน้ำ (Nozzle) สามารถเปลี่ยนได้สะดวกและรวดเร็ว

ข้อมูลจำเพาะการทำงาน

- หัวจ่ายน้ำ (Nozzle) ให้เลือกใช้ : 8
- รัศมี : 4.0 - 10.7 เมตร
- อัตราการไหล: 0.08 - 1.0 ลบ.ม./ชม. (1.4 - 16.7 ลิตร/นาที)
- ช่วงแรงดันที่แนะนำ :
1.7 - 3.8 บาร์ (17 - 38 เมตร)
- ช่วงแรงดันใช้งาน :
1.4 - 7.0 บาร์ (14 - 70 เมตร)
- อัตราการกระจายน้ำ : 15 มม./ชม. (ประมาณ)
- มุมเงยของหัวจ่ายน้ำ : 15°



PGJ

การปรับมุมและรัศมีสามารถทำได้ง่ายจากด้านบน



PGJ-00

ความสูงโดยรวม : 18 ซม.
เส้นผ่านศูนย์กลางด้านบน : 3 ซม.
เกลียวทางน้ำเข้า : 1/2"



PGJ-04

ความสูงโดยรวม : 18 ซม.
ความสูงของป๊อปอัพ : 10 ซม.
เส้นผ่านศูนย์กลางด้านบน : 3 ซม.
เกลียวทางน้ำเข้า : 1/2"



PGJ-06

ความสูงโดยรวม : 23 ซม.
ความสูงของป๊อปอัพ : 15 ซม.
เส้นผ่านศูนย์กลางด้านบน : 3 ซม.
เกลียวทางน้ำเข้า : 1/2"



PGJ-12

ความสูงโดยรวม : 41 ซม.
ความสูงของป๊อปอัพ : 30 ซม.
เส้นผ่านศูนย์กลางด้านบน : 3 ซม.
เกลียวทางน้ำเข้า : 1/2"

PGJ :		ข้อมูลการสั่ง 1 + 2 + 3	
1 รุ่น	2 คุณสมบัติมาตรฐาน	3 ตัวเลือกคุณสมบัติ	
PGJ-00 = ไม่ป๊อปอัพ	ปรับมุมการฉีดได้	(ว่าง) = ไม่มีเสริม	
PGJ-04 = ป๊อปอัพ 10 ซม.	ก้านยกพลาสติก	V = เช็ควาล์วกันน้ำนอง	
PGJ-06 = ป๊อปอัพ 15 ซม.	หัวจ่ายน้ำมาตรฐาน 8	R = เช็ควาล์วกันน้ำนอง	
PGJ-12 = ป๊อปอัพ 30 ซม.		ฝาสัญลักษณ์น้ำบำบัด	

ตัวอย่าง :

PGJ-04 = หัวสปริงเกอร์แบบฉีดเป็นลำเส้น ป๊อปอัพ 10 ซม. ปรับมุมได้

PGJ-06 = หัวสปริงเกอร์แบบฉีดเป็นลำเส้น ป๊อปอัพ 15 ซม. ปรับมุมได้



ตัวแทนจัดจำหน่าย

PGJ มีความทนทานสูง ขนาดกะทัดรัด การฉีดของน้ำคล้ายแบบสเปรย์ พร้อมหัวฉีดแบบประหยัดน้ำและการปรับมุมที่ง่ายดาย

PGJ	คุณสมบัติหัวจ่ายน้ำมาตรฐาน						
	เบอร์หัวจ่ายน้ำ	แรงดัน		รัศมี	อัตราการไหล		การกระจายน้ำ มม./ชม.
	บาร์	เมตร	เมตร	ลบ.ม./ชม.	ล./นาท	□	△
0.5 ●	1.7	17	4.3	0.08	1.4	9	11
	2.0	20	4.3	0.09	1.6	10	12
	2.5	25	4.6	0.11	1.8	10	12
	3.0	30	4.6	0.12	2.0	12	13
	3.5	35	4.9	0.13	2.2	11	13
	3.8	38	4.9	0.14	2.3	12	14
0.75 ●	1.7	17	4.3	0.13	2.2	14	17
	2.0	20	4.6	0.14	2.4	14	16
	2.5	25	4.9	0.16	2.7	13	15
	3.0	30	5.2	0.18	3.0	13	15
	3.5	35	5.2	0.19	3.2	14	17
	3.8	38	5.5	0.20	3.4	13	15
1.0 ●	1.7	17	5.2	0.18	3.0	13	15
	2.0	20	5.5	0.19	3.2	13	15
	2.5	25	5.5	0.21	3.5	14	16
	3.0	30	5.8	0.23	3.8	14	16
	3.5	35	5.8	0.24	4.1	15	17
	3.8	38	6.1	0.25	4.2	14	16
1.5 ●	1.7	17	6.1	0.27	4.5	15	17
	2.0	20	6.4	0.29	4.8	14	16
	2.5	25	6.4	0.32	5.4	16	18
	3.0	30	6.7	0.36	6.0	16	18
	3.5	35	6.7	0.39	6.4	17	20
	3.8	38	7.0	0.40	6.7	16	19
2.0 ●	1.7	17	7.0	0.34	5.6	14	16
	2.0	20	7.3	0.37	6.2	14	16
	2.5	25	7.3	0.42	7.1	16	18
	3.0	30	7.6	0.48	8.0	17	19
	3.5	35	7.6	0.53	8.8	18	21
	3.8	38	7.9	0.56	9.3	18	20
2.5 ●	1.7	17	7.9	0.46	7.6	15	17
	2.0	20	8.2	0.49	8.1	14	17
	2.5	25	8.2	0.54	9.0	16	18
	3.0	30	8.5	0.59	9.8	16	19
	3.5	35	8.5	0.63	10.5	17	20
	3.8	38	8.8	0.65	10.9	17	19
3.0 ●	1.7	17	8.8	0.51	8.5	13	15
	2.0	20	9.1	0.56	9.3	13	15
	2.5	25	9.1	0.64	10.6	15	18
	3.0	30	9.4	0.72	12.0	16	19
	3.5	35	9.4	0.78	13.1	18	20
	3.8	38	9.8	0.82	13.7	17	20
4.0 ●	1.7	17	9.8	0.80	13.3	17	19
	2.0	20	10.1	0.83	13.8	16	19
	2.5	25	10.1	0.89	14.8	18	20
	3.0	30	10.4	0.94	15.7	17	20
	3.5	35	10.4	0.98	16.3	18	21
	3.8	38	10.7	1.00	16.7	18	20

หมายเหตุ :

ตัวเลขค่าการกระจายน้ำ คิดที่มุม 180° ถ้าจะคิด 360° ให้นำค่ามาหารสอง



หัวจ่ายน้ำ (Nozzle) มีให้เลือกใช้ มาตรฐาน 8 เบอร์



หัวจ่ายน้ำ (Nozzle) สามารถเปลี่ยนได้ง่ายด้วยการขันสกรูด้านบน สามารถปรับรัศมีและมุมได้อย่างรวดเร็วด้วยประแจของ HUNTER หรือไขควงปากแบน

ใช้ร่วมกับ :



SJ Swing Joints



Hunter FlexSG

ตัวแทนจัดจำหน่าย

สปริงเกอร์แบบฉีดเป็นลำเส้น

PGP Ultra มาพร้อมด้วยคุณสมบัติเทคโนโลยีโรเตอร์ที่มีประสิทธิภาพ ผลตอบรับจากลูกค้าที่ดีเยี่ยม

คุณสมบัติที่สำคัญ

- คุณสมบัติการหมุนกลับอัตโนมัติ มุมการฉีด 50° - 360°
- ปรับมุมได้ และหมุนรอบตัว ในรุ่นเดียวกันเพื่อความง่ายในการใช้งาน
- ปรับรัศมีและมุมการฉีด ด้วยประแจของ HUNTER หรือไขควงปากแบน
- หัวจ่ายน้ำ (Nozzle) สามารถเปลี่ยนได้สะดวกและรวดเร็ว

ข้อมูลจำเพาะการทำงาน

- หัวจ่ายน้ำ (Nozzle) ให้เลือกใช้ : 34
- รัศมี : 4.9 - 14.0 เมตร
- อัตราการไหล: 0.07 - 3.23 ลบ.ม./ชม. (1.2 - 53.8 ลิตร/นาที่)
- ช่วงแรงดันที่แนะนำ :
1.7 - 4.5 บาร์ (17 - 45 เมตร)
- ช่วงแรงดันใช้งาน :
1.4 - 7.0 บาร์ (14 - 70 เมตร)
- อัตราการกระจายน้ำ : 10 มม./ชม. (ประมาณ)
- มุมเงยของหัวจ่ายน้ำ : มาตรฐาน = 25°, มุมต่ำ = 13°
- เบอร์หัวจ่ายน้ำ : 1.5 - 8.0 สีน้ำเงิน, 2.0 - 4.5 สีเทาอมดำ



PGP Ultra

การปรับมุมและรัศมีสามารถทำได้ง่ายจากด้านบน



PGP-00

ความสูงโดยรวม : 19 ซม.
เส้นผ่านศูนย์กลางด้านบน : 4.5 ซม.
เกลียวทางน้ำเข้า : 3/4"



PGP-04

ความสูงโดยรวม : 19 ซม.
ความสูงของป๊อปอัพ : 10 ซม.
เส้นผ่านศูนย์กลางด้านบน : 4.5 ซม.
เกลียวทางน้ำเข้า : 3/4"



PGP-06

ความสูงโดยรวม : 25 ซม.
ความสูงของป๊อปอัพ : 15 ซม.
เส้นผ่านศูนย์กลางด้านบน : 4.5 ซม.
เกลียวทางน้ำเข้า : 3/4"



PGP-12

ความสูงโดยรวม : 43 ซม.
ความสูงของป๊อปอัพ : 30 ซม.
เส้นผ่านศูนย์กลางด้านบน : 4.5 ซม.
เกลียวทางน้ำเข้า : 3/4"

PGP-ULTRA :		ข้อมูลการสั่ง 1 + 2 + 3
1 รุ่น	2 คุณสมบัติมาตรฐาน	3 ตัวเลือกคุณสมบัติ
PGP-00 = ไม่มีป๊อปอัพ	ปรับมุมการฉีดได้	CV = เช็ควาล์วกั้นน้ำนอง
PGP-04 = ป๊อปอัพ 10 ซม.	ก้านยกพลาสติก	CV-R = เช็ควาล์วกั้นน้ำ
PGP-06 = ป๊อปอัพ 15 ซม.	หัวจ่ายน้ำมาตรฐาน 8	นองและฝาสัญลักษณ์
PGP-12 = ป๊อปอัพ 30 ซม.	หัวจ่ายน้ำมุมต่ำ 4	น้ำบำบัด

ตัวอย่าง :

PGP-04 = หัวสปริงเกลอร์แบบฉีดเป็นลำเส้น ป๊อปอัพ 10 ซม. ปรับมุมได้

PGP-04-2.5 = หัวสปริงเกลอร์แบบฉีดเป็นลำเส้น ป๊อปอัพ 10 ซม. ปรับมุมได้ใส่หัวจ่ายน้ำเบอร์ 2.5



ตัวแทนจัดจำหน่าย

PGP Ultra มาพร้อมด้วยคุณสมบัติเทคโนโลยีโรเตอร์ที่มีประสิทธิภาพ ผลตอบรับจากลูกค้าที่ดียิ่ง

PGP ULTRA คุณสมบัติหัวจ่ายน้ำมาตรฐาน								
เบอร์หัวจ่ายน้ำ	แรงดัน		รัศมี	อัตราการไหล		การกระจายน้ำ มม./ชม.		
	บาร์	เมตร		ลบ.ม./ชม. ล./นาที่	□	△		
1.5 น้ำเงิน	1.7	17	8.8	0.27	4.5	7	8	
	2.0	20	9.1	0.29	4.8	7	8	
	2.5	25	9.4	0.32	5.4	7	8	
	3.0	30	9.8	0.35	5.9	7	9	
	3.5	35	9.8	0.38	6.4	8	9	
	4.0	40	9.8	0.41	6.8	9	10	
2.0 น้ำเงิน	1.7	17	10.1	0.32	5.4	6	7	
	2.0	20	10.1	0.35	5.8	7	8	
	2.5	25	10.1	0.39	6.5	8	9	
	3.0	30	10.4	0.43	7.2	8	9	
	3.5	35	10.4	0.47	7.8	9	10	
	4.0	40	10.4	0.50	8.3	9	11	
2.5 น้ำเงิน	1.7	17	10.1	0.39	6.6	8	9	
	2.0	20	10.4	0.43	7.1	8	9	
	2.5	25	10.7	0.48	8.0	8	10	
	3.0	30	10.7	0.54	8.9	9	11	
	3.5	35	10.7	0.58	9.7	10	12	
	4.0	40	10.7	0.62	10.4	11	13	
3.0 น้ำเงิน	1.7	17	10.7	0.50	8.4	9	10	
	2.0	20	10.7	0.54	9.1	10	11	
	2.5	25	11.0	0.61	10.2	10	12	
	3.0	30	11.6	0.68	11.4	10	12	
	3.5	35	11.9	0.74	12.3	10	12	
	4.0	40	11.9	0.79	13.2	11	13	
4.0 น้ำเงิน	1.7	17	11.3	0.68	11.3	11	12	
	2.0	20	11.6	0.73	12.2	11	13	
	2.5	25	11.9	0.81	13.6	12	13	
	3.0	30	12.2	0.90	15.0	12	14	
	3.5	35	12.2	0.97	16.2	13	15	
	4.0	40	12.5	1.04	17.3	13	15	
5.0 น้ำเงิน	1.7	17	11.3	0.84	14.0	13	15	
	2.0	20	11.6	0.91	15.2	14	16	
	2.5	25	11.9	1.02	17.1	15	17	
	3.0	30	12.8	1.14	19.0	14	16	
	3.5	35	12.8	1.24	20.6	15	17	
	4.0	40	12.8	1.32	22.1	16	19	
6.0 น้ำเงิน	1.7	17	11.6	1.01	16.8	15	17	
	2.0	20	11.9	1.09	18.2	15	18	
	2.5	25	12.2	1.22	20.4	16	19	
	3.0	30	13.1	1.36	22.7	16	18	
	3.5	35	13.1	1.47	24.5	17	20	
	4.0	40	13.4	1.57	26.2	18	20	
8.0 น้ำเงิน	1.7	17	11.3	1.35	22.5	21	25	
	2.0	20	11.9	1.46	24.3	21	24	
	2.5	25	12.5	1.63	27.2	21	24	
	3.0	30	13.4	1.81	30.2	20	23	
	3.5	35	13.7	1.95	32.6	21	24	
	4.0	40	14.0	2.09	34.8	21	25	

หมายเหตุ :

ตัวเลขค่าการกระจายน้ำ คัดที่มุม 180° ถ้าจะคัด 360° ให้นำค่ามาหารสอง

ใช้ร่วมกับ :



SJ Swing Joints



Hunter FlexSG

PGP ULTRA คุณสมบัติหัวจ่ายน้ำมุด								
เบอร์หัวจ่ายน้ำ	แรงดัน		รัศมี	อัตราการไหล		การกระจายน้ำ มม./ชม.		
	บาร์	เมตร		ลบ.ม./ชม. ล./นาที่	□	△		
2.0 เทา	1.7	17	7.3	0.33	5.6	12	14	
	2.0	20	7.6	0.36	6.0	12	14	
	2.5	25	7.9	0.40	6.7	13	15	
	3.0	30	8.2	0.45	7.4	13	15	
	3.5	35	8.5	0.48	8.0	13	15	
	4.0	40	8.8	0.52	8.6	13	15	
2.5 เทา	1.7	17	7.9	0.44	7.3	14	16	
	2.0	20	8.2	0.47	7.9	14	16	
	2.5	25	8.8	0.53	8.8	14	16	
	3.0	30	9.4	0.59	9.8	13	15	
	3.5	35	10.1	0.64	10.6	13	15	
	4.0	40	10.4	0.68	11.3	13	15	
3.5 เทา	1.7	17	8.5	0.58	9.7	16	18	
	2.0	20	8.8	0.62	10.3	16	18	
	2.5	25	9.1	0.68	11.4	16	19	
	3.0	30	10.1	0.75	12.5	15	17	
	3.5	35	10.7	0.80	13.3	14	16	
	4.0	40	11.0	0.85	14.1	14	16	
4.5 เทา	1.7	17	8.2	0.71	11.8	21	24	
	2.0	20	8.8	0.76	12.7	19	23	
	2.5	25	9.1	0.84	14.1	20	23	
	3.0	30	10.1	0.93	15.5	18	21	
	3.5	35	10.7	1.00	16.6	18	20	
	4.0	40	11.0	1.06	17.6	18	20	



หัวจ่ายน้ำ (Nozzle) มีให้เลือกใช้ มาตรฐาน 8 เบอร์ มุมต่ำ 4 เบอร์



หัวจ่ายน้ำ (Nozzle) สามารถเปลี่ยนได้ง่ายด้วยการขันสกรูด้านบน สามารถปรับรัศมีและมุมได้อย่างรวดเร็วด้วยประแจของ HUNTER หรือไขควงปากแบน

ตัวแทนจัดจำหน่าย

MP ROTATOR®

Hunter®

หัวจ่ายน้ำแบบ MP Rotator มีประสิทธิภาพสูงที่น้ำเชื้อถือที่สุด ช่วยประหยัดน้ำได้ถึง 30% เมื่อเทียบกับหัวจ่ายน้ำแบบทั่วไป

คุณสมบัติที่สำคัญ

- อัตราการกระจายน้ำต่ำ ประมาณ 10 มม./ชม.
- อัตราการกระจายน้ำที่ใกล้เคียงกันทำให้ง่ายต่อการออกแบบ
- คุณสมบัติดับเบิ้ลป๊อปช่วยปกป้องหัวจ่ายน้ำจากสิ่งสกปรกภายนอก
- มีความสม่ำเสมอในการกระจายน้ำสูง ทำให้ใช้น้ำได้อย่างมีประสิทธิภาพ

คุณสมบัติเพิ่มเติม

- ด้วยเทคโนโลยีการฉีดหลายลำเส้น ทำให้สามารถต้านลมได้ดี
- สามารถปรับมุมได้ในขณะที่สปริงเกลอร์ทำงาน
- มีกรองที่สามารถถอดล้างได้ ช่วยป้องกันการอุดตันของหัวจ่ายน้ำ
- หัวจ่ายน้ำแสดงรหัสสีสำหรับการระบุรุ่นได้ง่าย

ข้อมูลจำเพาะการทำงาน

- รัศมีสามารถปรับลดลงได้ทุกรุ่นประมาณ 25%
- ช่วงแรงดันใช้งานที่แนะนำ : 2.8 บาร์ (28 เมตร)

MP ROTATOR ข้อมูลการสั่ง	
รุ่น	คำอธิบาย
MP1000-90	รัศมี 2.5-4.5 เมตร ปรับมุม 90° - 210°
MP1000-210	รัศมี 2.5-4.5 เมตร ปรับมุม 210° - 270°
MP1000-360	รัศมี 2.5-4.5 เมตร มุม 360°
MP2000-90	รัศมี 4.0-6.4 เมตร ปรับมุม 90° - 210°
MP2000-210	รัศมี 4.0-6.4 เมตร ปรับมุม 210° - 270°
MP2000-360	รัศมี 4.0-6.4 เมตร มุม 360°
MP3000-90	รัศมี 6.7-9.1 เมตร ปรับมุม 90° - 210°
MP3000-210	รัศมี 6.7-9.1 เมตร ปรับมุม 210° - 270°
MP3000-360	รัศมี 6.7-9.1 เมตร มุม 360°
MPLCS-515	ฉีดเป็นรูปสี่เหลี่ยมด้านซ้าย 1.5x4.6 เมตร
MPRCS-515	ฉีดเป็นรูปสี่เหลี่ยมด้านขวา 1.5x4.6 เมตร
MPSS-530	ฉีดเป็นรูปสี่เหลี่ยมตรงกลาง 1.5x9.1 เมตร
MP-CORNER	รัศมี 2.5-4.5 เมตร ปรับมุม 45° - 105°



MPTOOL

อุปกรณ์ปรับมุมและรัศมีทุกรุ่น



MP Corner



MP-CORNER

ฉีดออกจากมุม
2.5 x 4.5 เมตร

ใช้ร่วมกับ :



Pro-Spray PRS-40

MP1000 : รัศมี 2.5 - 4.5 เมตร



MP1000-90

90° - 210°



MP1000-210

210° - 270°



MP1000-360

360°

MP2000 : รัศมี 4.0 - 6.4 เมตร



MP2000-90

90° - 210°



MP2000-210

210° - 270°



MP2000-360

360°

MP3000 : รัศมี 6.7 - 9.1 เมตร



MP3000-90

90° - 210°



MP3000-210

210° - 270°



MP3000-360

360°

MP Strips



MPLCS-515

ฉีดออกด้านซ้าย
1.5 x 4.6 เมตร



MPRCS-515

ฉีดออกด้านขวา
1.5 x 4.6 เมตร



MPSS-530

ฉีดออกด้านซ้าย-ขวา
1.5 x 9.1 เมตร

ตัวแทนจัดจำหน่าย

สปริงเกลอร์แบบฉีดหลายลำเส้น

หัวจ่ายน้ำแบบ MP Rotator มีประสิทธิภาพสูงที่น้ำเชื้อถือที่สุด ช่วยประหยัดน้ำได้ถึง 30% เมื่อเทียบกับหัวจ่ายน้ำแบบทั่วไป

MP ROTATOR คุณสมบัติหัวจ่ายน้ำ

MP1000

รัศมี : 2.5 - 4.5 เมตร

ปรับมุมได้และหมุนรอบตัว

- สีน้ำตาลแดง : 90°- 210°
- สีฟ้า : 210°- 270°
- สีเขียวอมเทา : 360°

MP2000

รัศมี : 4.0 - 6.4 เมตร

ปรับมุมได้และหมุนรอบตัว

- สีดำ : 90°- 210°
- สีเขียว : 210°- 270°
- สีแดง : 360°

MP3000

รัศมี : 6.7 - 9.1 เมตร

ปรับมุมได้และหมุนรอบตัว

- สีน้ำเงิน : 90°- 210°
- สีเหลือง : 210°- 270°
- สีเทา : 360°

มุม	แรงดัน		รัศมี	อัตราการไหล		กระจายน้ำ มม./ชม.		รัศมี	อัตราการไหล		กระจายน้ำ มม./ชม.		รัศมี	อัตราการไหล		กระจายน้ำ มม./ชม.	
	บาร์	เมตร		เมตร	ลบ.ม./ชม.	ล./นาถิ	□		△	เมตร	ลบ.ม./ชม.	ล./นาถิ		□	△	เมตร	ลบ.ม./ชม.
90°	1.7	17	-	-	-	-	-	5.2	0.08	1.29	12	13	7.6	0.16	2.69	11	13
	2.0	20	3.7	0.04	0.64	11	13	5.5	0.09	1.44	12	13	8.2	0.17	2.88	10	12
	2.5	25	4.0	0.04	0.72	11	13	5.8	0.09	1.52	11	13	8.5	0.19	3.11	10	12
	2.8	28	4.1	0.05	0.80	11	13	6.1	0.10	1.63	11	12	9.1	0.20	3.26	10	11
	3.0	30	4.3	0.05	0.87	11	13	6.4	0.11	1.74	10	12	9.1	0.21	3.41	10	12
	3.5	35	4.5	0.06	0.95	11	13	6.4	0.11	1.78	11	12	9.1	0.22	3.60	11	12
180°	1.7	17	-	-	-	-	-	4.9	0.14	2.27	11	13	7.6	0.33	5.46	11	13
	2.0	20	3.7	0.08	1.29	11	13	5.2	0.15	2.43	11	13	8.2	0.36	5.99	11	12
	2.5	25	4.0	0.09	1.44	11	13	5.5	0.16	2.69	11	12	8.5	0.39	6.44	11	12
	2.8	28	4.1	0.10	1.59	11	13	5.8	0.18	2.92	11	12	9.1	0.42	6.90	10	12
	3.0	30	4.3	0.10	1.67	11	13	6.1	0.20	3.22	11	12	9.1	0.44	7.31	11	12
	3.5	35	4.5	0.12	1.90	11	13	6.4	0.21	3.45	10	12	9.1	0.47	7.73	11	13
210°	1.7	17	-	-	-	-	-	4.9	0.17	2.73	12	14	7.6	0.39	6.37	11	13
	2.0	20	3.7	0.09	1.52	12	13	5.2	0.17	2.84	11	13	8.2	0.42	6.97	11	12
	2.5	25	4.0	0.10	1.71	11	13	5.5	0.19	3.07	11	12	8.5	0.46	7.54	11	13
	2.8	28	4.1	0.11	1.86	11	13	5.8	0.20	3.26	10	12	9.1	0.49	8.03	10	12
	3.0	30	4.3	0.12	1.93	11	13	6.1	0.21	3.45	10	11	9.1	0.52	8.53	11	12
	3.5	35	4.5	0.13	2.16	11	13	6.4	0.23	3.71	9	11	9.1	0.55	8.98	11	13
270°	1.7	17	-	-	-	-	-	4.9	0.20	3.30	11	13	7.6	0.50	8.30	12	13
	2.0	20	3.7	0.11	1.82	11	12	5.2	0.22	3.60	11	12	8.2	0.55	8.98	11	12
	2.5	25	4.0	0.12	2.01	10	12	5.5	0.24	3.90	10	12	8.5	0.59	9.66	11	12
	2.8	28	4.1	0.14	2.39	11	13	5.8	0.25	4.17	10	12	9.1	0.63	10.35	10	12
	3.0	30	4.3	0.15	2.54	11	13	6.1	0.27	4.43	10	11	9.1	0.66	10.95	11	12
	3.5	35	4.5	0.17	2.73	11	13	6.4	0.28	4.66	9	11	9.1	0.70	11.60	11	13
360°	1.7	17	-	-	-	-	-	4.9	0.28	4.55	11	13	7.6	0.66	10.92	11	13
	2.0	20	3.7	0.16	2.62	12	13	5.2	0.29	4.85	11	13	8.2	0.72	11.94	11	12
	2.5	25	4.0	0.18	2.92	11	13	5.5	0.32	5.19	10	12	8.5	0.78	12.89	11	12
	2.8	28	4.1	0.19	3.18	11	13	5.8	0.34	5.61	10	12	9.1	0.84	13.80	10	12
	3.0	30	4.3	0.20	3.34	11	13	6.1	0.36	5.95	10	11	9.1	0.89	14.63	11	12
	3.5	35	4.5	0.23	3.71	11	13	6.4	0.39	6.37	9	11	9.1	0.94	15.43	11	13

MP ROTATOR คุณสมบัติหัวจ่ายน้ำแบบสี่เหลี่ยม

- MPLCS-515 : ฉีดยอด้านซ้าย
- MPRCS-515 : ฉีดยอด้านขวา
- MPSS-530 : ฉีดยอด้านซ้าย-ขวา

	แรงดัน		รัศมี	อัตราการไหล	
	บาร์	เมตร		ลบ.ม./ชม.	ล./นาถิ
MP Left Corner Strip	1.7	17	1.1 x 4.2	0.04	0.67
	2.0	20	1.2 x 4.3	0.04	0.72
	2.5	25	1.4 x 4.5	0.05	0.79
	2.8	28	1.5 x 4.6	0.05	0.84
	3.0	30	1.6 x 4.7	0.06	0.87
	3.5	35	1.7 x 4.8	0.06	0.94
MP Right Corner Strip	1.7	17	1.1 x 4.2	0.04	0.67
	2.0	20	1.2 x 4.3	0.04	0.72
	2.5	25	1.4 x 4.5	0.05	0.79
	2.8	28	1.5 x 4.6	0.05	0.84
	3.0	30	1.6 x 4.7	0.05	0.87
	3.5	35	1.7 x 4.8	0.06	0.94
MP Side Strip	1.7	17	1.1 x 8.3	0.08	1.34
	2.0	20	1.2 x 8.6	0.09	1.43
	2.5	25	1.4 x 8.9	0.09	1.57
	2.8	28	1.5 x 9.1	0.10	1.66
	3.0	30	1.6 x 9.3	0.10	1.72
	3.5	35	1.7 x 9.6	0.11	1.87

หมายเหตุ :

ตัวทึบ = ค่าที่แนะนำ

MP ROTATOR คุณสมบัติหัวจ่ายน้ำสำหรับมุมแคบ

MP Corner

รัศมี : 2.5 - 4.5 เมตร

ปรับมุมได้

- สีฟ้าคราม : 45°-105°

มุม	แรงดัน		รัศมี	อัตราการไหล	
	บาร์	เมตร		ลบ.ม./ชม.	ล./นาถิ
45°	1.7	17	-	-	-
	2.0	20	3.5	0.04	0.61
	2.5	25	4.0	0.04	0.68
	2.8	28	4.1	0.04	0.70
	3.0	30	4.3	0.04	0.73
	3.5	35	4.4	0.05	0.78
90°	1.7	17	3.2	0.07	1.15
	2.0	20	3.5	0.08	1.27
	2.5	25	4.0	0.08	1.40
	2.8	28	4.1	0.09	1.44
	3.0	30	4.3	0.09	1.57
	3.5	35	4.4	0.10	1.67
105°	1.7	17	3.2	0.08	1.34
	2.0	20	3.5	0.09	1.48
	2.5	25	4.0	0.10	1.63
	2.8	28	4.1	0.10	1.70
	3.0	30	4.3	0.11	1.83
	3.5	35	4.4	0.12	1.94

PS ULTRA

Hunter®

PS Ultra เป็นสปริงเกลอร์แบบฉีดฝอย มีขนาดกะทัดรัดพร้อมติดตั้งหัวจ่ายน้ำไว้ล่วงหน้าเพื่อการติดตั้งที่รวดเร็ว

คุณสมบัติที่สำคัญ

- ฝาครอบมีความแข็งแรงทนทาน อายุการใช้งานยาวนาน
- กรองทางเข้าของน้ำมีขนาดใหญ่ป้องกันการอุดตันของเศษวัสดุ
- สปริงเกลอร์มีความแข็งแรงทนทาน อายุการใช้งานยาวนาน

ข้อมูลจำเพาะการทำงาน

- หัวจ่ายน้ำ (Nozzle) ให้เลือกใช้ : 2.4 ม., 3.0 ม., 3.7 ม., 4.6 ม., 5.2 ม., แบบสี่เหลี่ยม 1.5 x 9.1 ม.
- ช่วงแรงดันใช้งาน : 1.4 - 4.8 บาร์ (14 - 48 เมตร)

PS ULTRA :		ข้อมูลการสั่ง 1 + 2
1	รุ่น	2 หัวจ่ายน้ำ (Nozzle)
PSU-02 =	ป๊อปอัพ 5 ซม.	8A = หัวจ่ายน้ำปรับมุมได้ รัศมี 2.4 ม.
PSU-04 =	ป๊อปอัพ 10 ซม.	10A = หัวจ่ายน้ำปรับมุมได้ รัศมี 3.0 ม.
PSU-06 =	ป๊อปอัพ 15 ซม.	12A = หัวจ่ายน้ำปรับมุมได้ รัศมี 3.7 ม.
		15A = หัวจ่ายน้ำปรับมุมได้ รัศมี 4.6 ม.
		17A = หัวจ่ายน้ำปรับมุมได้ รัศมี 5.2 ม.
		5SS = หัวจ่ายน้ำ รัศมีแบบสี่เหลี่ยม 1.5 x 9.1 ม.

ตัวอย่าง :

PSU-04-15A = หัวสปริงเกลอร์แบบฉีดฝอย ป๊อปอัพ 10 ซม. หัวจ่ายน้ำปรับมุมได้ รัศมี 4.6 ม.

PSU-04-5SS = หัวสปริงเกลอร์แบบฉีดฝอย ป๊อปอัพ 10 ซม. หัวจ่ายน้ำรัศมีแบบสี่เหลี่ยม 1.5 x 9.1 ม.



ใช้ร่วมกับ :



SJ Swing Joints



Hunter FlexSG



PSU-02

ความสูงโดยรวม : 12 ซม.

ความสูงของป๊อปอัพ : 5 ซม.

เส้นผ่านศูนย์กลางด้านบน : 3 ซม.

เกลียวทางน้ำเข้า : 1/2"



PSU-04

ความสูงโดยรวม : 18 ซม.

ความสูงของป๊อปอัพ : 10 ซม.

เส้นผ่านศูนย์กลางด้านบน : 3 ซม.

เกลียวทางน้ำเข้า : 1/2"



PSU-06

ความสูงโดยรวม : 24 ซม.

ความสูงของป๊อปอัพ : 15 ซม.

เส้นผ่านศูนย์กลางด้านบน : 3 ซม.

เกลียวทางน้ำเข้า : 1/2"

ตัวแทนจัดจำหน่าย

PS ULTRA



PS Ultra เป็นสปริงเกลอร์แบบฉีดฝอย มีขนาดกะทัดรัดพร้อมติดตั้งหัวจ่ายน้ำไว้ล่วงหน้าเพื่อการติดตั้งที่รวดเร็ว

PS ULTRA คุณสมบัติหัวจ่ายน้ำมาตรฐาน																						
มุม	8A			10A			12A			15A			17A									
	รัศมี 2.4 เมตร ปริมาณน้ำ 0° - 360°	รัศมี 3.0 เมตร ปริมาณน้ำ 0° - 360°	รัศมี 4.6 เมตร ปริมาณน้ำ 0° - 360°	รัศมี 2.4 เมตร ปริมาณน้ำ 0° - 360°	รัศมี 3.0 เมตร ปริมาณน้ำ 0° - 360°	รัศมี 3.7 เมตร ปริมาณน้ำ 0° - 360°	รัศมี 4.6 เมตร ปริมาณน้ำ 0° - 360°	รัศมี 4.6 เมตร ปริมาณน้ำ 0° - 360°	รัศมี 5.2 เมตร ปริมาณน้ำ 0° - 360°	รัศมี 4.6 เมตร ปริมาณน้ำ 0° - 360°	รัศมี 5.2 เมตร ปริมาณน้ำ 0° - 360°	รัศมี 4.6 เมตร ปริมาณน้ำ 0° - 360°	รัศมี 5.2 เมตร ปริมาณน้ำ 0° - 360°									
mm	นิ้ว	mm	นิ้ว	mm	นิ้ว	mm	นิ้ว	mm	นิ้ว	mm	นิ้ว	mm	นิ้ว									
45°	1.0	2.0	2.0	0.04	0.62	77	89	2.6	0.04	0.73	34	40	4.0	0.08	1.27	38	43	4.6	0.10	1.68	38	43
	1.5	15	2.2	0.04	0.72	72	83	2.8	0.05	0.80	49	57	3.4	0.09	1.51	39	45	4.9	0.12	1.94	38	44
	2.1	21	2.4	0.05	0.83	67	77	3.0	0.06	0.94	49	56	3.7	0.07	1.23	44	51	5.2	0.13	2.23	39	45
90°	2.5	25	2.6	0.06	0.91	63	73	3.2	0.06	1.06	48	54	3.9	0.09	1.44	46	54	5.5	0.15	2.46	39	45
	3.0	30	2.9	0.06	1.01	59	68	3.5	0.07	1.18	47	54	4.1	0.10	1.68	48	56	5.8	0.16	2.72	39	45
	1.0	10	2.0	0.07	1.24	77	89	2.6	0.08	1.35	49	56	3.2	0.09	1.46	34	40	4.6	0.20	3.36	38	43
120°	1.5	15	2.2	0.09	1.44	72	83	2.8	0.10	1.61	49	57	3.4	0.12	1.93	40	46	4.9	0.23	3.88	38	44
	2.1	21	2.4	0.10	1.65	67	77	3.0	0.11	1.89	49	56	3.7	0.15	2.46	44	51	5.2	0.27	4.45	39	45
	2.5	25	2.6	0.11	1.82	63	73	3.2	0.13	2.11	48	56	3.9	0.17	2.88	46	54	5.5	0.30	4.92	39	45
180°	3.0	30	2.9	0.12	2.02	59	68	3.5	0.14	2.37	47	54	4.1	0.20	3.36	48	56	5.8	0.33	5.44	39	45
	1.0	10	2.0	0.10	1.66	77	89	2.6	0.11	1.80	49	56	3.2	0.12	1.94	34	40	4.6	0.20	3.38	38	43
	1.5	15	2.2	0.11	1.92	72	83	2.8	0.13	2.14	49	57	3.4	0.15	2.58	40	46	4.9	0.31	5.17	38	44
240°	2.1	21	2.4	0.13	2.20	67	77	3.0	0.15	2.52	49	56	3.7	0.20	3.28	44	51	5.2	0.29	4.76	40	46
	2.5	25	2.6	0.15	2.43	63	73	3.2	0.17	2.82	48	56	3.9	0.23	3.84	46	54	5.5	0.39	6.56	39	45
	3.0	30	2.9	0.16	2.69	59	68	3.5	0.19	3.16	47	54	4.1	0.27	4.48	48	56	5.8	0.43	7.25	39	45
270°	1.0	10	2.0	0.15	2.49	77	89	2.6	0.16	2.71	49	56	3.2	0.17	2.91	34	40	4.6	0.40	6.71	38	43
	1.5	15	2.2	0.17	2.87	72	83	2.8	0.19	3.21	49	57	3.4	0.23	3.86	40	46	4.9	0.47	7.75	38	44
	2.1	21	2.4	0.20	3.30	67	77	3.0	0.23	3.78	49	56	3.7	0.30	4.92	44	51	5.2	0.53	8.91	39	45
360°	2.5	25	2.6	0.22	3.65	63	73	3.2	0.25	4.23	48	56	3.9	0.35	5.76	46	54	5.5	0.59	9.83	39	45
	3.0	30	2.9	0.24	4.03	59	68	3.5	0.28	4.73	47	54	4.1	0.40	6.71	48	56	5.8	0.65	10.87	39	45
	1.0	10	2.0	0.20	3.32	77	89	2.6	0.22	3.61	49	56	3.2	0.23	3.88	34	40	4.6	0.54	8.95	38	43
360°	1.5	15	2.2	0.23	3.83	72	83	2.8	0.26	4.28	49	57	3.4	0.31	5.15	40	46	4.9	0.62	10.34	38	44
	2.1	21	2.4	0.26	4.40	67	77	3.0	0.30	5.03	49	56	3.7	0.39	6.56	44	51	5.2	0.71	11.88	39	45
	2.5	25	2.6	0.29	4.86	63	73	3.2	0.34	5.64	48	56	3.9	0.46	7.68	46	54	5.5	0.79	13.11	39	45
360°	3.0	30	2.9	0.32	5.38	59	68	3.5	0.38	6.31	47	54	4.1	0.54	8.95	48	56	5.8	0.87	14.50	39	45
	1.0	10	2.0	0.22	3.73	77	89	2.6	0.24	4.06	49	56	3.2	0.26	4.37	34	40	4.6	0.60	10.07	38	43
	1.5	15	2.2	0.26	4.31	72	83	2.8	0.29	4.82	49	57	3.4	0.35	5.80	40	46	4.9	0.70	11.63	38	44
360°	2.1	21	2.4	0.30	4.95	67	77	3.0	0.34	5.66	49	56	3.7	0.44	7.38	44	51	5.2	0.80	13.36	39	45
	2.5	25	2.6	0.33	5.47	63	73	3.2	0.38	6.34	48	56	3.9	0.52	8.65	46	54	5.5	0.89	14.75	39	45
	3.0	30	2.9	0.36	6.05	59	68	3.5	0.43	7.10	47	54	4.1	0.60	10.07	48	56	5.8	0.98	16.31	39	45
360°	1.0	10	2.0	0.30	4.97	77	89	2.6	0.32	5.41	49	56	3.2	0.35	5.83	34	40	4.6	0.81	13.43	38	43
	1.5	15	2.2	0.34	5.75	72	83	2.8	0.39	6.43	49	57	3.4	0.46	7.73	40	46	4.9	0.93	15.51	38	44
	2.1	21	2.4	0.40	6.61	67	77	3.0	0.45	7.55	49	56	3.7	0.59	9.84	44	51	5.2	1.07	17.82	39	45
360°	2.5	25	2.6	0.44	7.29	63	73	3.2	0.51	8.45	48	56	3.9	0.69	11.53	46	54	5.5	1.18	19.67	39	45
	3.0	30	2.9	0.48	8.07	59	68	3.5	0.57	9.47	47	54	4.1	0.81	13.43	48	56	5.8	1.30	21.75	39	45

หมายเหตุ :

ตัวทึบ = ค่าที่แนะนำ



PS ULTRA คุณสมบัติหัวจ่ายน้ำสี่เหลี่ยม

รุ่น	แรงดัน		รัศมี กว้าง x ยาว		อัตราการไหล	
	บาร์	เมตร	เมตร	เมตร	ล.ม./ชม.	ล./นาที
SS-530	1.0	10	1.2 x 8.5	1.2 x 8.5	0.21	3.50
[Image of nozzle]	1.5	15	1.5 x 9.0	1.5 x 9.0	0.25	4.20
	2.0	20	1.5 x 9.0	1.5 x 9.0	0.29	4.90
[Image of nozzle]	2.1	21	1.5 x 9.1	1.5 x 9.1	0.30	5.00
	2.5	25	1.5 x 9.1	1.5 x 9.1	0.33	5.50

สปริงเกลอร์แบบฉีดฝอย

Pro-Spray เป็นสปริงเกลอร์แบบฉีดฝอย ตัวกระบอกรมีความแข็งแรงทนทาน

คุณสมบัติที่สำคัญ

- ตัวกระบอกรมีความแข็งแรงทนทานและมีประสิทธิภาพที่เชื่อถือได้นานหลายปี
- ฝาครอบมีความแข็งแรงทนทาน อายุการใช้งานยาวนาน
- ซีลทำจากวัสดุที่ทนต่อสารเคมีและคลอรีน
- สปริงมีความแข็งแรงทนทาน อายุการใช้งานยาวนาน
- สามารถติดตั้งใช้ควบคู่กันน้ำองกรณ์ที่พื้นที่มีระดับที่แตกต่างกันได้

ข้อมูลจำเพาะการทำงาน

- ช่วงแรงดันใช้งาน : 1.0 - 7.0 บาร์ (10 - 70 เมตร)

PRO-SPRAY :		ข้อมูลการสั่ง 1 + 2
1 รุ่น	2 ตัวเลือกเสริม	
PROS-00 = ไม่มีป๊อปอัพ	(ว่าง) = ไม่มีเสริม	
PROS-02 = ป๊อปอัพ 5 ซม.	CV = เช็ควาล์วกันน้ำอง	
PROS-03 = ป๊อปอัพ 7.5 ซม.	R = ฝาสัญลักษณ์ น้ำบำบัด	
PROS-04 = ป๊อปอัพ 10 ซม.		
PROS-06 = ป๊อปอัพ 15 ซม.		
PROS-12 = ป๊อปอัพ 30 ซม.		

PRO-SPRAY :		รุ่นทางน้ำเข้าด้านข้าง
รุ่น		
PROS-06-SI = ป๊อปอัพ 15 ซม. พร้อมทางน้ำเข้าด้านข้าง		
PROS-12-SI = ป๊อปอัพ 30 ซม. พร้อมทางน้ำเข้าด้านข้าง		

ตัวอย่าง :

PROS-04 = หัวสปริงเกลอร์แบบฉีดฝอย ป๊อปอัพ 10 ซม.

PROS-06-CV = หัวสปริงเกลอร์แบบฉีดฝอย ป๊อปอัพ 15 ซม. เช็ควาล์วกันน้ำอง



ซีลทำจากวัสดุที่ทนต่อสารเคมีและคลอรีน



สปริงมีความแข็งแรงทนทาน อายุการใช้งานยาวนาน

ใช้ร่วมกับ :



SJ Swing Joints



Hunter FlexSG



PROS-00

ความสูงโดยรวม : 4 ซม.
เกลียวทางน้ำเข้า : 1/2"



PROS-02

ความสูงโดยรวม : 10 ซม.
ความสูงของป๊อปอัพ : 5 ซม.
เส้นผ่านศูนย์กลางด้านบน : 5.7 ซม.
เกลียวทางน้ำเข้า : 1/2"



PROS-03

ความสูงโดยรวม : 12.5 ซม.
ความสูงของป๊อปอัพ : 7.5 ซม.
เส้นผ่านศูนย์กลางด้านบน : 5.7 ซม.
เกลียวทางน้ำเข้า : 1/2"



PROS-04

ความสูงโดยรวม : 15.5 ซม.
ความสูงของป๊อปอัพ : 10 ซม.
เส้นผ่านศูนย์กลางด้านบน : 5.7 ซม.
เกลียวทางน้ำเข้า : 1/2"



[1] PROS-06-SI

[2] PROS-06

ความสูงโดยรวม : 22.5 ซม.
ความสูงของป๊อปอัพ : 15 ซม.
เส้นผ่านศูนย์กลางด้านบน : 5.7 ซม.
เกลียวทางน้ำเข้า : 1/2"



[2]



[1] PROS-12-SI

[2] PROS-12

ความสูงโดยรวม : 41 ซม.
ความสูงของป๊อปอัพ : 30 ซม.
เส้นผ่านศูนย์กลางด้านบน : 5.7 ซม.
เกลียวทางน้ำเข้า : 1/2"



[2]

ตัวแทนจัดจำหน่าย

SPRAY-NOZZLE

Hunter®

เลือกหัวจ่ายน้ำแบบปรับมุมได้ และแบบฉีดเป็นสเปรย์เหลี่ยม ทำให้ครอบคลุมสวนของคุณได้ดีที่สุด

PRO ADJUSTABLE NOZZLES

หัวจ่ายน้ำแบบปรับมุมได้

คุณสมบัติที่สำคัญ

- สามารถปรับมุมได้ตั้งแต่ 0° ถึง 360° เพื่อความยืดหยุ่นในการออกแบบสูงสุด
- ด้านบนมีที่จับ สามารถปรับมุมได้ง่าย
- การกระจายน้ำดีเยี่ยม พร้อมการต้านลมที่ดีขึ้น
- หัวจ่ายน้ำขนาดใหญ่ลดการฟุ้งกระจายทำให้การกระจายน้ำมีความสม่ำเสมอ

คุณสมบัติเพิ่มเติม

- อัตราการกระจายน้ำที่ใกล้เคียงกันในแต่ละรุ่นตั้งแต่ 8A ถึง 17A
- การกระจายน้ำสม่ำเสมอส่งผลให้การครอบคลุมดีขึ้น
- หัวจ่ายน้ำแสดงรหัสสีสำหรับการทำงานของรุ่นได้ง่าย

ข้อมูลจำเพาะการทำงาน

- ช่วงแรงดันใช้งานที่แนะนำ : 2.1 บาร์ (21 เมตร)



4A

รัศมี : 1.2 เมตร



6A

รัศมี : 1.8 เมตร



8A

รัศมี : 2.4 เมตร



10A

รัศมี : 3.0 เมตร



12A

รัศมี : 3.7 เมตร



15A

รัศมี : 4.6 เมตร



17A

รัศมี : 5.2 เมตร

สปริงเกอร์แบบฉีดฝอย

STRIP PATTERN NOZZLES

หัวจ่ายน้ำแบบฉีดเป็นสเปรย์เหลี่ยม

คุณสมบัติที่สำคัญ

- ออกแบบมาให้ครอบคลุมพื้นที่แถบสี่เหลี่ยมอย่างแม่นยำ
- มีจำหน่ายในหลากหลายรุ่นสำหรับพื้นที่สี่เหลี่ยมที่แตกต่างกัน

ข้อมูลจำเพาะการทำงาน

- ช่วงแรงดันใช้งานที่แนะนำ : 2.1 บาร์ (21 เมตร)



RCS-515



Left Corner Strip

สี่เหลี่ยม : 1.5x4.5 เมตร



Right Corner Strip

สี่เหลี่ยม : 1.5x4.5 เมตร



Side Strip

สี่เหลี่ยม : 1.5x9.1 เมตร



Side Strip

สี่เหลี่ยม : 2.7x5.5 เมตร



Center Strip

สี่เหลี่ยม : 1.5x9.1 เมตร



End Strip

สี่เหลี่ยม : 1.5x4.5 เมตร

ใช้ร่วมกับ :



Pro-Spray PRS-30

ตัวแทนจัดจำหน่าย

SPRAY-NOZZLE



เลือกหัวจ่ายน้ำแบบปรับมุมได้ และแบบฉีดเป็นสเปรย์ลม ทำให้ครอบคลุมสวนของคุณได้ที่ดีที่สุด

มุม	4A		6A		8A		10A		12A		15A		17A	
	ขนาด นพ. มม.	อัตราไหล ล./นพ.	ขนาด นพ. มม.	อัตราไหล ล./นพ.	ขนาด นพ. มม.	อัตราไหล ล./นพ.	ขนาด นพ. มม.	อัตราไหล ล./นพ.	ขนาด นพ. มม.	อัตราไหล ล./นพ.	ขนาด นพ. มม.	อัตราไหล ล./นพ.	ขนาด นพ. มม.	อัตราไหล ล./นพ.
45°	1.0	0.8	1.0	0.8	1.0	0.8	1.0	0.8	1.0	0.8	1.0	0.8	1.0	0.8
	1.5	1.2	1.5	1.2	1.5	1.2	1.5	1.2	1.5	1.2	1.5	1.2	1.5	1.2
	2.1	2.1	2.1	2.1	2.1	2.1	2.1	2.1	2.1	2.1	2.1	2.1	2.1	2.1
90°	1.0	0.9	1.0	0.9	1.0	0.9	1.0	0.9	1.0	0.9	1.0	0.9	1.0	0.9
	1.5	1.2	1.5	1.2	1.5	1.2	1.5	1.2	1.5	1.2	1.5	1.2	1.5	1.2
	2.1	2.1	2.1	2.1	2.1	2.1	2.1	2.1	2.1	2.1	2.1	2.1	2.1	2.1
120°	1.0	0.9	1.0	0.9	1.0	0.9	1.0	0.9	1.0	0.9	1.0	0.9	1.0	0.9
	1.5	1.2	1.5	1.2	1.5	1.2	1.5	1.2	1.5	1.2	1.5	1.2	1.5	1.2
	2.1	2.1	2.1	2.1	2.1	2.1	2.1	2.1	2.1	2.1	2.1	2.1	2.1	2.1
180°	1.0	0.9	1.0	0.9	1.0	0.9	1.0	0.9	1.0	0.9	1.0	0.9	1.0	0.9
	1.5	1.2	1.5	1.2	1.5	1.2	1.5	1.2	1.5	1.2	1.5	1.2	1.5	1.2
	2.1	2.1	2.1	2.1	2.1	2.1	2.1	2.1	2.1	2.1	2.1	2.1	2.1	2.1
240°	1.0	0.9	1.0	0.9	1.0	0.9	1.0	0.9	1.0	0.9	1.0	0.9	1.0	0.9
	1.5	1.2	1.5	1.2	1.5	1.2	1.5	1.2	1.5	1.2	1.5	1.2	1.5	1.2
	2.1	2.1	2.1	2.1	2.1	2.1	2.1	2.1	2.1	2.1	2.1	2.1	2.1	2.1
270°	1.0	0.9	1.0	0.9	1.0	0.9	1.0	0.9	1.0	0.9	1.0	0.9	1.0	0.9
	1.5	1.2	1.5	1.2	1.5	1.2	1.5	1.2	1.5	1.2	1.5	1.2	1.5	1.2
	2.1	2.1	2.1	2.1	2.1	2.1	2.1	2.1	2.1	2.1	2.1	2.1	2.1	2.1
360°	1.0	0.9	1.0	0.9	1.0	0.9	1.0	0.9	1.0	0.9	1.0	0.9	1.0	0.9
	1.5	1.2	1.5	1.2	1.5	1.2	1.5	1.2	1.5	1.2	1.5	1.2	1.5	1.2
	2.1	2.1	2.1	2.1	2.1	2.1	2.1	2.1	2.1	2.1	2.1	2.1	2.1	2.1

หมายเหตุ :

ตัวทึบ = ค่าที่แนะนำ



SPRAY-NOZZLE คุณสมบัติหัวจ่ายน้ำตามมุมฉีด

มุม	LCS-515		RCS-515		SS-530		SS-918		ES-515	
	ขนาด นพ. มม.	อัตราไหล ล./นพ.	ขนาด นพ. มม.	อัตราไหล ล./นพ.	ขนาด นพ. มม.	อัตราไหล ล./นพ.	ขนาด นพ. มม.	อัตราไหล ล./นพ.	ขนาด นพ. มม.	อัตราไหล ล./นพ.
45°	1.0	1.0	1.0	1.0	1.0	1.0	1.0	1.0	1.0	1.0
	1.5	1.5	1.5	1.5	1.5	1.5	1.5	1.5	1.5	1.5
	2.1	2.1	2.1	2.1	2.1	2.1	2.1	2.1	2.1	2.1
90°	1.0	1.0	1.0	1.0	1.0	1.0	1.0	1.0	1.0	1.0
	1.5	1.5	1.5	1.5	1.5	1.5	1.5	1.5	1.5	1.5
	2.1	2.1	2.1	2.1	2.1	2.1	2.1	2.1	2.1	2.1
120°	1.0	1.0	1.0	1.0	1.0	1.0	1.0	1.0	1.0	1.0
	1.5	1.5	1.5	1.5	1.5	1.5	1.5	1.5	1.5	1.5
	2.1	2.1	2.1	2.1	2.1	2.1	2.1	2.1	2.1	2.1
180°	1.0	1.0	1.0	1.0	1.0	1.0	1.0	1.0	1.0	1.0
	1.5	1.5	1.5	1.5	1.5	1.5	1.5	1.5	1.5	1.5
	2.1	2.1	2.1	2.1	2.1	2.1	2.1	2.1	2.1	2.1
240°	1.0	1.0	1.0	1.0	1.0	1.0	1.0	1.0	1.0	1.0
	1.5	1.5	1.5	1.5	1.5	1.5	1.5	1.5	1.5	1.5
	2.1	2.1	2.1	2.1	2.1	2.1	2.1	2.1	2.1	2.1
270°	1.0	1.0	1.0	1.0	1.0	1.0	1.0	1.0	1.0	1.0
	1.5	1.5	1.5	1.5	1.5	1.5	1.5	1.5	1.5	1.5
	2.1	2.1	2.1	2.1	2.1	2.1	2.1	2.1	2.1	2.1
360°	1.0	1.0	1.0	1.0	1.0	1.0	1.0	1.0	1.0	1.0
	1.5	1.5	1.5	1.5	1.5	1.5	1.5	1.5	1.5	1.5
	2.1	2.1	2.1	2.1	2.1	2.1	2.1	2.1	2.1	2.1

สปริงเกอร์แบบฉีดฝอย

อุปกรณ์เสริมสำหรับระบบรดน้ำต้นไม้

SJ SWING JOINTS

ข้อต่อยึดหยุนนี้จะทำให้การติดตั้งหัวสปริงเกลอร์เป็นเรื่องง่าย

คุณสมบัติที่สำคัญ

- ปลายทั้งสองข้างสามารถหมุนได้ สามารถติดตั้งได้ง่ายในทุกรูปแบบ
- ข้อต่อสวิงสร้างขึ้นด้วยจุดเชื่อมต่อแบบแน่นหนาแข็งแรงมีความทนทาน

ข้อมูลจำเพาะการทำงาน

- ทนแรงดันสูงสุด 10 บาร์ (100 เมตร)

รุ่น

- SJ-506 : เกลียวนอก 1/2" x ยาว 15 ซม.
- SJ-512 : เกลียวนอก 1/2" x ยาว 30 ซม.
- SJ-7506 : เกลียวนอก 1/2" x 3/4" x ยาว 15 ซม.
- SJ-7512 : เกลียวนอก 1/2" x 3/4" x ยาว 30 ซม.
- SJ-706 : เกลียวนอก 3/4" x ยาว 15 ซม.
- SJ-712 : เกลียวนอก 3/4" x ยาว 30 ซม.



SJ Swing Joint

15 ซม. หรือ 30 ซม.



FLEXsg

ท่อและข้อต่อยึดหยุนสามารถตัดความยาวตามต้องการได้ทำให้การติดตั้งหัวสปริงเกลอร์เป็นเรื่องง่าย

คุณสมบัติที่สำคัญ

- ท่อออกแบบมาทนต่อการหักงอ
- พื้นผิวท่อจับง่ายไม่ลื่น
- วัสดุโพลีเอทิลีนความหนาแน่นต่ำ
- ตรงตามมาตรฐาน ASTM D2104, D2239, D2737
- ข้อต่อมีความแข็งแรงทนทาน

ข้อมูลจำเพาะการทำงาน

- ทนแรงดันสูงสุด 5.5 บาร์ (55 เมตร)

รุ่น

- FLEXSG : ท่อความยาวม้วนละ 30 เมตร
- HSBE-050 : เกลียวนอก 1/2" x เกลียวสำหรับท่อ FLEXsg
- HSBE-075 : เกลียวนอก 3/4" x เกลียวสำหรับท่อ FLEXsg



HSBE-050, HSBE-075



อุปกรณ์เสริม

DC-LATCHING SOLENOID

โซลินอยด์ ไฟฟ้ากระแสตรง 9VDC สำหรับเครื่องตั้งเวลารดน้ำต้นไม้อัตโนมัติที่ใช้แบตเตอรี่

คุณสมบัติที่สำคัญ

- ใช้ได้กับวาล์ว HUNTER ทุกรุ่น
- สามารถใช้ได้กับ NODE, NODE-BT, XC Hybrid
- การบำรุงรักษาโซลินอยด์สามารถทำได้ง่าย
- สามารถควบคุมการ เปิด-ปิด แบบแมนนวล

ข้อมูลจำเพาะการทำงาน

- แรงดันไฟเปิด/ทำงานขั้นต่ำ : 6 VDC
- แรงดันไฟสูงสุดที่แนะนำ : 9 VDC
- ความต้านทานคอยล์ : 4.8 โอห์ม
- ความกว้างของพัลส์ : 250 มิลลิวินาที
- สายไฟ : ยาว 45 ซม. ขนาด 0.8 ตร.มม. สี ดำ/แดง UL รับรอง



DC-Latching Solenoid
(P/N 458200)

ตัวแทนจัดจำหน่าย

วาล์วไฟฟ้า ที่เชื่อถือได้ มีประสิทธิภาพการทำงานที่ยาวนาน บำรุงรักษาง่าย

คุณสมบัติที่สำคัญ

- สามารถเปิด - ปิด แบบแมนนวลได้ที่ตัววาล์ว
- การออกแบบซีลไดอะแฟรมแบบ Double-beaded ช่วยให้มั่นใจได้ถึงประสิทธิภาพไม่มีการรั่วซึม
- สกรูยึดฝาครอบไม่หลุดระหว่างเวลาถอดประกอบ
- สกรูยึดฝาครอบใช้ได้กับไซควงมาตรฐาน และประแจขันน็อต
- โซลินอยด์ของ HUNTER สามารถใช้ได้กับวาล์ว HUNTER ทุกรุ่น
- รุ่นที่มีตัวควบคุมการไหลสามารถเพิ่มประสิทธิภาพและยืดอายุการใช้งานของระบบ

ตัวเลือกที่ผู้ใช้งานสามารถติดตั้งเพิ่ม

- สามารถเพิ่มอุปกรณ์ควบคุมแรงดัน Accu Sync™ ที่วาล์ว
- โซลินอยด์ DC สำหรับเครื่องตั้งเวลารดน้ำที่ใช้แบตเตอรี่ (P/N 458200)

ข้อมูลจำเพาะการทำงาน

- อัตราการไหล :
 - PGV-100 : 0.05 - 9 ลบ.ม./ชม. (0.7 - 150 ลิตร/นาที่)
 - PGV-151 : 5 - 27 ลบ.ม./ชม. (75 - 450 ลิตร/นาที่)
 - PGV-201 : 5 - 34 ลบ.ม./ชม. (75 - 570 ลิตร/นาที่)
- ช่วงแรงดันใช้งานที่แนะนำ : 1.5 - 10 บาร์ (15 - 100 เมตร)
- อุณหภูมิไม่เกิน : 66°C

ข้อมูลจำเพาะโซลินอยด์

- 24 VAC 370 mA inrush, 210 mA holding, 50 Hz

PGV	
รุ่น	คำอธิบาย
PGV-100G-B	วาล์วพลาสติกเกลียวใน BSP 1" (25 มม.) ไม่มีตัวควบคุมการไหล
PGV-101G-B	วาล์วพลาสติกเกลียวใน BSP 1" (25 มม.) มีตัวควบคุมการไหล
PGV-151-B	วาล์วพลาสติกเกลียวใน BSP 1 1/2" (40 มม.) มีตัวควบคุมการไหล
PGV-201-B	วาล์วพลาสติกเกลียวใน BSP 2" (50 มม.) มีตัวควบคุมการไหล

PGV 1 1/2", 2" (40, 50 มม.)	การสูญเสียแรงดัน (บาร์)			
	อัตราการไหล ลบ.ม./ชม.	1 1/2" (40 มม.) Globe	1 1/2" (40 มม.) Angle	2" (50 มม.) Globe
4.50	0.20	0.20	0.10	0.10
5.50	0.20	0.20	0.10	0.10
6.50	0.20	0.20	0.10	0.10
8.00	0.20	0.20	0.10	0.10
9.00	0.20	0.20	0.10	0.10
11.00	0.30	0.20	0.10	0.10
13.50	0.30	0.30	0.10	0.10
18.00	0.40	0.40	0.20	0.10
22.50	0.60	0.50	0.30	0.20
27.00	0.80	0.80	0.40	0.30
30.50			0.60	0.50
34.00			0.70	0.60

PGV 1" (25 มม.)	
อัตราการไหล ลบ.ม./ชม.	การสูญเสียแรงดัน บาร์
0.30	0.08
1.00	0.11
2.50	0.13
3.50	0.16
4.50	0.23
5.50	0.43
6.50	0.62
8.00	1.10
9.00	1.48



ไดอะแฟรมแบบ Double-beaded



PGV-100G
ทางน้ำเข้า : 1"
(25 มม.)
สูง : 13 ซม.
ยาว : 11 ซม.
กว้าง : 6 ซม.



PGV-101G
ทางน้ำเข้า : 1"
(25 มม.)
สูง : 13 ซม.
ยาว : 11 ซม.
กว้าง : 6 ซม.



PGV-151
ทางน้ำเข้า : 1 1/2"
(40 มม.)
สูง : 19 ซม.
ยาว : 15 ซม.
กว้าง : 11 ซม.



PGV-201
ทางน้ำเข้า : 2"
(50 มม.)
สูง : 20 ซม.
ยาว : 17 ซม.
กว้าง : 13 ซม.



วาล์วไฟฟ้า Hunter ทั้งหมดผ่านการทดสอบแรงดัน 100%

ตัวแทนจัดจำหน่าย

เครื่องตั้งเวลารดน้ำต้นไม้อัตโนมัติอย่างง่าย มีตัวเลือกการปรับเวลารดน้ำตามค่าการระเหย ET อัจฉริยะ

คุณสมบัติที่สำคัญ

- จำนวนสถานี:
 - 2, 4, 6 หรือ 8 (รุ่นคงที่)
- อุปกรณ์เสริม Solar Sync™ ช่วยประหยัดน้ำตามสภาพอากาศในห้องถิ่น
- กุญแจล็อกในตัวสำหรับรุ่นพลาสติกนอกอาคาร
- จำนวนโปรแกรม 3 โปรแกรม โดยแต่ละโปรแกรมมี 4 เวลาเริ่มต้น และเวลาทำงานสูงสุด 4 ชั่วโมง
- QuickCheck™ ตรวจสอบการเดินสายไฟว่าลั่วที่ผิดพลาดได้ง่าย
- การตั้งค่าซ็อนโปรแกรม แสดง 1 โปรแกรมและ 1 เวลาเริ่มต้น ทำให้เข้าใจง่าย
- หยุดการให้น้ำนานถึง 99 วัน
- การป้องกันการลัดวงจร จะตรวจจับความผิดพลาดในการเดินสายไฟและข้ามสถานีโดยไม่ทำให้ระบบเสียหาย
- หน่วงความจำ Easy Retrieve™ สำรองตารางเวลารดน้ำ
- หน่วงเวลาระหว่างสถานี สำหรับวาล์วปิดช้า หรือการเติมน้ำลงถัง
- Cycle and Soak ป้องกันน้ำสูญเสียจากการไหลบ่าของพื้นที่ที่ระดับความสูงเปลี่ยนแปลงหรือดินแน่น
- การปรับตามฤดูกาลทำให้สามารถปรับตารางเวลาที่รวดเร็วขึ้น โดยไม่ต้องเปลี่ยนเวลาทำงานแต่ละสถานี

ข้อมูลจำเพาะ

- ไฟเข้าหม้อแปลง : 230 VAC
- ไฟจ่ายออกหม้อแปลง (24 VAC) : 1 A
- ไฟจ่ายออกของสถานี (24 VAC) : 0.56 A
- ไฟจ่ายออกของ P/MV (24 VAC) : 0.28 A
- ช่องเซนเซอร์: 1
- มาตรฐาน : IP54 (พลาสติกนอกอาคาร), UL, cUL, FCC, CE, RCM



พลาสติกในอาคาร

สูง : 16.5 ซม.
กว้าง : 14.6 ซม.
ลึก : 5 ซม.



พลาสติกนอกอาคาร

สูง : 22 ซม.
กว้าง : 17.8 ซม.
ลึก : 9.5 ซม.

X-CORE : ข้อมูลการสั่ง 1 + 2 + 3 + 4

1	2	3	4
รุ่น	หม้อแปลง	ในอาคาร/นอกอาคาร	ปลั๊ก
XC-2 = 2 สถานี	00 = 120 VAC	(ว่าง) = นอกอาคาร	(ว่าง) = ปลั๊กอเมริกา
XC-4 = 4 สถานี			E = ปลั๊กยุโรป
XC-6 = 6 สถานี	01 = 230 VAC	i = ในอาคาร	A = ปลั๊กออสเตรเลีย
XC-8 = 8 สถานี			

ตัวอย่าง :

XC-801i-E = เครื่องตั้งเวลา 8 สถานี 230 VAC พลาสติกในอาคาร หม้อแปลงปลั๊กยุโรป

หมายเหตุ :

ปลั๊กยุโรปสามารถใช้ร่วมกับปลั๊กไฟประเทศไทยได้

ใช้ร่วมกับ :



Solar Sync

Rain-Clik

Mini-Clik



Soil-Clik



ROAM

ROAM XL



Smart WaterMark

ได้รับการยอมรับว่าเป็นเครื่องมือประหยัดน้ำเมื่อใช้ร่วมกับเซนเซอร์ Solar Sync

ตัวแทนจัดจำหน่าย

เครื่องตั้งเวลารดน้ำต้นไม้อัตโนมัติ ที่ใช้งานได้ทั้งออนไลน์และออฟไลน์ มีการตั้งโปรแกรมที่รวดเร็วและคุณสมบัติประหยัดน้ำ

คุณสมบัติที่สำคัญ

- จำนวนสถานี:
 - 4, 6, 8 หรือ 14 (รุ่นคงที่)
- เครื่องควบคุมที่รองรับ Wi-Fi จัดการโดยอัตโนมัติโดยซอฟต์แวร์ Hydrawise®
- จำนวนโปรแกรม 3 โปรแกรม โดยแต่ละโปรแกรมมี 4 เวลาเริ่มต้น และเวลาทำงานสูงสุด 6 ชั่วโมง
- QuickCheck™ ตรวจสอบการเดินสายไฟวาล์วที่ผิดพลาดได้ง่าย
- การตั้งค่าชอนโปรแกรม แสดง 1 โปรแกรมและ 1 เวลาเริ่มต้น ทำให้เข้าใจง่าย
- หยุดการให้น้ำนานถึง 99 วัน
- การป้องกันการลัดวงจร จะตรวจจับความผิดพลาดในการเดินสายไฟและข้ามสถานีโดยไม่ทำให้ระบบเสียหาย
- หน่วยความจำ Easy Retrieve™ สำรองตารางเวลารดน้ำ
- หน่วงเวลาระหว่างสถานี สำหรับวาล์วปิดช้า หรือการเติมน้ำลงถัง
- Cycle and Soak ป้องกันน้ำสูญเสียจากการไหลบ่าของพื้นที่ที่ระดับความสูงเปลี่ยนแปลงหรือดินแน่น
- การปรับตามฤดูกาลทำให้สามารถปรับตารางเวลาที่รวดเร็วขึ้น โดยไม่ต้องเปลี่ยนเวลาการทำงานแต่ละสถานี



X2

สูง : 23 ซม.
กว้าง : 19 ซม.
ลึก : 10 ซม.

โมดูลสายไฟ (Wi-Fi Module)

- ตั้งค่าและจัดการเครื่องควบคุมแบบออนไลน์ และดูสถานะการแจ้งเตือนต่าง ๆ
- จำนวนโปรแกรม 3 โปรแกรม (ABC) โดยแต่ละโปรแกรมมี 6 เวลาเริ่มต้น และเวลาทำงานสูงสุด 24 ชั่วโมง



WAND

สูง : 2 ซม.
กว้าง : 5 ซม.
ลึก : 5 ซม.

ข้อมูลจำเพาะ

- ไฟเข้าหม้อแปลง : 230 VAC
- ไฟจ่ายออกหม้อแปลง (24 VAC) : 1 A
- ไฟจ่ายออกของสถานี (24 VAC) : 0.56 A
- ไฟจ่ายออกของ P/MV (24 VAC) : 0.28 A
- ช่องเซนเซอร์: 1
- มาตรฐาน : IP55, UL, cUL, FCC, CE, RCM, ISED
- โมดูล Wi-Fi b/g/n, Bluetooth® 5.0, UL, cUL, FCC, CE, RCM, ISED

X2 : ข้อมูลการสั่ง 1 + 2 + 3		
1 รุ่น	2 หม้อแปลง	3 ปลั๊ก
X2-4 = 4 สถานี	00 = 120 VAC	(ว่าง) = ปลั๊กอเมริกา
X2-6 = 6 สถานี		E = ปลั๊กยุโรป
X2-8 = 8 สถานี	01 = 230 VAC	A = ปลั๊กออสเตรเลีย
X2-14 = 14 สถานี		

ตัวอย่าง :

X2-1401-E = เครื่องตั้งเวลา 14 สถานี 230 VAC หม้อแปลงภายในปลั๊กยุโรป

หมายเหตุ : ปลั๊กยุโรปสามารถใช้ร่วมกับปลั๊กไฟประเทศไทยได้

WAND WI-FI	
รุ่น	คำอธิบาย
WAND	โมดูลสายไฟ จัดการผ่าน Hydrawise



Smart WaterMark

ได้รับการยอมรับว่าเป็นเครื่องมือประหยัดน้ำเมื่อใช้ร่วมกับโมดูล WAND

ใช้ร่วมกับ :



Hydrawise®
Software



Rain-Clik
Mini-Clik



ROAM
ROAM XL

ตัวแทนจัดจำหน่าย

การตั้งโปรแกรมที่ง่ายและสามารถขยายสถานี ทำให้ Pro-C เป็นตัวเลือกของมืออาชีพ สำหรับที่อยู่อาศัยและเชิงพาณิชย์ขนาดเล็ก

คุณสมบัติที่สำคัญ

- จำนวนสถานี:
 - โมดูลาร์ Pro-C
 - การเดินสายไฟแบบธรรมดาตั้งแต่ 4 ถึง 23 สถานี
 - ตัวถอดรหัส EZ ดีโคเดอร์แบบสองสายได้ถึง 32 สถานี (28 สถานีสูงสุดถ้าใช้ระบบดีโคเดอร์อย่างเดียว)
- จำนวนโปรแกรม 3 โปรแกรม แต่ละโปรแกรมนมี 4 เวลาเริ่มต้น และเวลาทำงานสูงสุด 6 ชั่วโมง
- ช่องเซนเซอร์ 2 ช่องสำหรับใช้กับ Solar Sync™ หรือเซนเซอร์ Clik
- จอแสดงผลแบบแคลิฟอร์เนียที่มองเห็นได้ชัดเจนสามารถตั้งโปรแกรมได้ง่ายในทุกสภาพแสง
- ตัวเลือกโหมดวินาทีช่วยให้สามารถตั้งระยะเวลาทำงานของสถานีได้ด้วยความสะดวกวินาที จาก 1 วินาทีถึง 5 นาที
- ตำแหน่งเป็นหมุน Solar Sync เพิ่มความสามารถให้ประหยัดน้ำอย่างชาญฉลาด
- เอาต์พุต 1 P/MV สำหรับบริเลย์สตาร์ที่ปัมและการเปิดใช้งานมาสเตอร์วาล์ว
- หน่วยความจำ Easy Retrieve™ สำรองตารางเวลาการรดน้ำ
- QuickCheck™ ตรวจสอบการเดินสายไฟวาล์วที่ผิดพลาดได้ง่าย
- หน่วยเวลาระหว่างสถานี สำหรับวาล์วปิดซ้ำ หรือการเติมน้ำลงถัง
- Cycle and Soak ป้องกันน้ำสูญเสียจากการไหลบ่าของพื้นที่ที่ระดับความสูงเปลี่ยนแปลงหรือดินแน่น



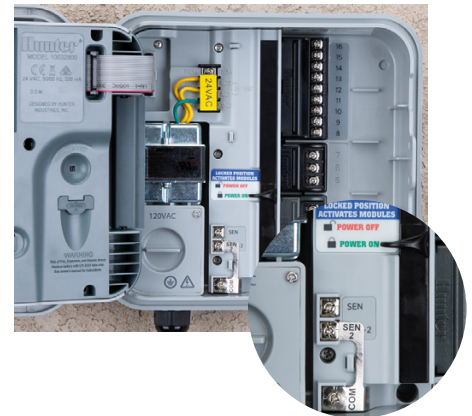
พลาสติก

สูง : 22.9 ซม.

กว้าง : 25.4 ซม.

ลึก : 11.4 ซม.

P2C-400 พร้อมเซนเซอร์ 2 ช่อง



ข้อมูลจำเพาะ

- ไฟเข้าหม้อแปลง : 230 VAC
- ไฟจ่ายออกหม้อแปลง (24 VAC) : 1 A
- ไฟจ่ายออกของสถานี (24 VAC) : 0.56 A
- ไฟจ่ายออกของ P/MV (24 VAC) : 0.28 A
- ช่องเซนเซอร์: 2
- มาตรฐาน : IP44 (พลาสติกกันอากาศ), UL, cUL, FCC, CE, UKCA, RCM, ISED

PRO-C	
รุ่น	คำอธิบาย
P2C-400	รุ่น 4 สถานีเริ่มต้น ตู้ติดตั้งพลาสติก 120 VAC พร้อมสายไฟและปลั๊ก U.S
P2C-401-E	รุ่น 4 สถานีเริ่มต้น ตู้ติดตั้งพลาสติก 230 VAC พร้อมสายไฟและปลั๊กยุโรป
P2C-401-A	รุ่น 4 สถานีเริ่มต้น ตู้ติดตั้งพลาสติก 230 VAC พร้อมสายไฟและปลั๊กออสเตรเลีย

ตัวอย่าง :

PC-401-E = เครื่องตั้งเวลา 4 สถานี (เพิ่มสถานีได้ 23 สถานี) 230 VAC ตู้ติดตั้งพลาสติกพร้อมสายไฟปลั๊กยุโรป

หมายเหตุ : ปลั๊กยุโรปสามารถใช้ร่วมกับปลั๊กประเทศไทยได้

PC ชุดเพิ่มสถานี	
รุ่น	คำอธิบาย
PCM-300	โมดูลเพิ่มสถานี 3 สถานี
PCM-900	โมดูลเพิ่มสถานี 9 สถานี
PCM-1600	โมดูลเพิ่มสถานี 16 สถานี
PC-DM	โมดูลดีโคเดอร์ ใช้กับ ดีโคเดอร์ EZ1



Smart WaterMark

ได้รับการยอมรับว่าเป็นเครื่องมือประหยัดน้ำเมื่อใช้ร่วมกับเซนเซอร์ Solar Sync

ใช้ร่วมกับ :



Solar Sync



ROAM

Rain-Clik

ROAM XL

Mini-Clik



EZ Decoder



Soil-Clik

ตัวแทนจัดจำหน่าย

เครื่องตั้งเวลารดน้ำต้นไม้อัตโนมัติ ที่เชื่อถือได้นี้สามารถทำงานแบบธรรมดา แบบสองสาย(ดีโคเดอร์) หรือแบบไฮบริดพร้อมตัวเลือกในการอัปเดตเป็น การควบคุมออนไลน์บนคลาวด์ Centralus™

คุณสมบัติที่สำคัญ

- จำนวนสถานี:
 - ระบบธรรมดา 8 - 38 (รุ่นพลาสติก), 8 - 54 (รุ่นเหล็กและฐานพลาสติก)
 - ระบบดีโคเดอร์แบบสองสาย 54 สถานี สามารถใช้ได้กับทุกรุ่น
- จำนวนโปรแกรม 4 โปรแกรม แต่ละโปรแกรมมี 8 เวลาเริ่มต้น และเวลาทำงานสูงสุด 12 ชั่วโมง สามารถทำงานพร้อมกันได้ 2 โปรแกรม
- ช่องเซนเซอร์ 1 ช่องสำหรับใช้กับ Solar Sync™ หรือเซนเซอร์ Clik
- ตำแหน่งเป็นหมุน Solar Sync เพิ่มความสามารถให้ประหยัดน้ำอย่างชาญฉลาด
- เอาต์พุต 1 P/MV สำหรับรีเลย์สตาร์ทปั๊มและการเปิดใช้งานมาสเตอร์วาล์ว
- หน่วยความจำ Easy Retrieve™ สํารองตารางเวลาการรดน้ำ
- QuickCheck™ ตรวจสอบการเดินสายไฟวาล์วที่ผิดพลาดได้ง่าย
- หน่วยเวลาระหว่างสถานี สำหรับวาล์วปิดช้า หรือการเติมน้ำลงถัง
- Cycle and Soak ป้องกันน้ำสูญเสียจากการไหลบ่าของพื้นที่ที่ระดับความสูงเปลี่ยนแปลงหรือดินแน่น
- อัปเดตเป็นซอฟต์แวร์ Centralus ได้สำหรับตัวเลือกการควบคุมส่วนกลางออนไลน์

ข้อมูลจำเพาะ

- ไฟเข้าหม้อแปลง : 230 VAC
- ไฟจ่ายออกหม้อแปลง (24 VAC) : 1.4 A
- ไฟจ่ายออกของสถานี (24 VAC) : 0.56 A
- ไฟจ่ายออกของ P/MV (24 VAC) : 0.56 A
- ช่องเซนเซอร์: 1
- มาตรฐาน : IP55 (รุ่นยัดผนัง), UL, cUL, FCC, CE, RCM, ISED

ตัวเลือกที่ผู้ใช้สามารถติดตั้งเพิ่ม

- WIFIKIT หรือ LANKIT สำหรับการควบคุมออนไลน์บนคลาวด์ Centralus™
- เซนเซอร์ Flow-Clik™ สำหรับการปิดระบบกรณีที่มีการไหลที่ผิดพลาด

ICC2	
รุ่น	คำอธิบาย
I2C-800-PL	รุ่นพลาสติกยึดผนังนอกอาคาร 8 สถานี
I2C-800-M	รุ่นเหล็กสีเทายึดผนังนอกอาคาร 8 สถานี
I2C-800-SS	รุ่นสแตนเลสยึดผนังนอกอาคาร 8 สถานี
ICC2 ชุดเพิ่มสถานี	
รุ่น	คำอธิบาย
ICM-400	โมดูลเพิ่มสถานี 4 สถานีพร้อมระบบป้องกันไฟกระชาก
ICM-800	โมดูลเพิ่มสถานี 8 สถานีพร้อมระบบป้องกันไฟกระชาก
ICM-2200	โมดูลเพิ่มสถานี 22 สถานีพร้อมระบบป้องกันไฟกระชาก
EZ-DM	โมดูลดีโคเดอร์ 54 สถานี (หนึ่งตัวต่อเครื่อง)
EZ-1	ดีโคเดอร์ EZ1 (1 สถานี)



Smart WaterMark

ได้รับการยอมรับว่าเป็นเครื่องมือประหยัดน้ำเมื่อใช้ร่วมกับเซนเซอร์ Solar Sync



พลาสติก

สูง : 30.5 ซม.
กว้าง : 35 ซม.
ลึก : 12.7 ซม.



เหล็กสีเทาและสแตนเลส

สูง : 40.6 ซม.
กว้าง : 33 ซม.
ลึก : 12.7 ซม.

ใช้ร่วมกับ :



Solar Sync



ROAM

Rain-Clik

ROAM XL

Mini-Clik



EZ Decoder



Soil-Clik

ตัวแทนจัดจำหน่าย

เครื่องตั้งเวลารดน้ำต้นไม้อัตโนมัติ ใช้ Wi-Fi และแอปพลิเคชัน สำหรับที่อยู่อาศัย ประหยัดน้ำอย่างชาญฉลาดและสามารถควบคุมระยะไกล

คุณสมบัติที่สำคัญ

- จำนวนสถานี:
 - 6 หรือ 12 (รุ่นคงที่)
- ตัวเลือกในการตั้งโปรแกรมมาตรฐาน ช่วยให้ตั้งค่าโปรแกรมอิสระ 6 โปรแกรม โดยแต่ละโปรแกรมมี 6 เวลาเริ่มต้น
- ตัวเลือกในการตั้งโปรแกรมขั้นสูง ให้การตั้งโปรแกรมแบบสถานี พร้อมเวลาเริ่มต้นสูงสุด 6 ครั้ง
- เวลาทำงานของสถานีสูงสุด 24 ชั่วโมง
- ช่องเซนเซอร์ 2 ช่องสำหรับใช้กับเซนเซอร์ Klik และ HC Flow Meter
- เอาต์พุตสถานีสามารถตั้งเป็น P/MV สำหรับบริเลย์สตาร์ทปั๊มและการเปิดใช้งานมาสเตอร์วาล์ว
- เปิดใช้งาน Wi-Fi เพื่อเชื่อมต่อกับซอฟต์แวร์ Hydrowise ได้อย่างรวดเร็ว
- หน้าจอสีระบบสัมผัสขนาด 7 ซม. สำหรับการตั้งโปรแกรมที่แผงควบคุมได้ง่าย
- เซนเซอร์มีลิลีแอมป์ในตัวสำหรับการตรวจสอบและแจ้งเตือนข้อบกพร่องของสายไฟ (รุ่น 12 ไชน)

ข้อมูลจำเพาะ

- ไฟเข้าหม้อแปลง : 230 VAC
- ไฟจ่ายออกหม้อแปลง (24 VAC) : 1 A
- ไฟจ่ายออกของสถานี (24 VAC) : 0.56 A
- ไฟจ่ายออกของ P/MV (24 VAC) : 0.28 A
- ช่องเซนเซอร์: 2
- Wi-Fi 2.4 GHz, 802.11 b/g/n 20 MHz
- โพรโตคอลความปลอดภัยที่รองรับ : WPA/WPA2 Personal TLS, SSL
- มาตรฐาน : UL, cUL, FCC, CE, RCM, ISED

ตัวเลือกที่ผู้ใช้สามารถติดตั้งเพิ่ม

- ตัวเลือก Wireless HC Flow Meter ช่วยให้สามารถตรวจสอบการไหลแบบไร้สายได้ สำหรับระบบที่เปิดใช้งาน Hydrowise

HC	
รุ่น	คำอธิบาย
HC-601i-E	เครื่องตั้งเวลา 6 สถานี 230 VAC พลาสติกในอาคารหม้อแปลงปลั๊กยุโรป
HC-1201i-E	เครื่องตั้งเวลา 12 สถานี 230 VAC พลาสติกในอาคารหม้อแปลงปลั๊กยุโรป

HC- อุปกรณ์เสริม

รุ่น	คำอธิบาย
HC-075-FLOW-B	มาตรวัดน้ำ ขนาดเกลียว BSP 20 มม. (3/4")
HC-100-FLOW-B	มาตรวัดน้ำ ขนาดเกลียว BSP 25 มม. (1")
HC-150-FLOW-B	มาตรวัดน้ำ ขนาดเกลียว BSP 40 มม. (1 1/2")
HC-200-FLOW-B	มาตรวัดน้ำ ขนาดเกลียว BSP 50 มม. (2")
W-HC-FLOW-INT	มาตรวัดไร้สาย ประกอบด้วย ตัวส่งและตัวรับ (868 MHz)



พลาสติกในอาคาร

สูง : 15.2 ซม.

กว้าง : 17.8 ซม.

ลึก : 3.3 ซม.



HC-075-FLOW-B (เกลียว BSP 20 มม.) HC-100-FLOW-B (เกลียว BSP 25 มม.)

สูง : 8 ซม.

กว้าง : 23.2 ซม.

ลึก : 8 ซม.

หนัก : 0.9 กก.

สูง : 9.3 ซม.

กว้าง : 26.2 ซม.

ลึก : 8 ซม.

หนัก : 1.4 กก.

HC-150-FLOW-B (เกลียว BSP 40 มม.) HC-200-FLOW-B (เกลียว BSP 50 มม.)

สูง : 16.2 ซม.

กว้าง : 43.1 ซม.

ลึก : 12.5 ซม.

หนัก : 6.6 กก.

สูง : 16.2 ซม.

กว้าง : 44.7 ซม.

ลึก : 12.5 ซม.

หนัก : 7.4 กก.

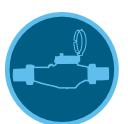
ใช้ร่วมกับ :



Rain-Clik, Mini-Clik



Soil-Clik



HC Flow Meter



Smart WaterMark

ได้รับการยอมรับว่าเป็นเครื่องมือประหยัดน้ำ

ตัวแทนจัดจำหน่าย

เครื่องตั้งเวลารดน้ำต้นไม้อัตโนมัติ ใช้ Wi-Fi และแอปพลิเคชัน ระดับมืออาชีพที่ทนทานสำหรับที่อยู่อาศัยและเชิงพาณิชย์ขนาดเล็ก

คุณสมบัติที่สำคัญ

- จำนวนสถานี:
 - 6, 12 หรือ 24 (รุ่นคงที่)
- ตัวเลือกในการตั้งโปรแกรมมาตรฐาน ช่วยให้ตั้งค่าโปรแกรมอิสระ 6 โปรแกรม โดยแต่ละโปรแกรมมี 6 เวลาเริ่มต้น
- ตัวเลือกในการตั้งโปรแกรมขั้นสูง ให้การตั้งโปรแกรมแบบสถานี พร้อมเวลาเริ่มต้นสูงสุด 6 ครั้ง
- เวลาทำงานของสถานีสูงสุด 24 ชั่วโมง
- ช่องเซนเซอร์ 2 ช่องสำหรับใช้กับเซนเซอร์ Clik และ HC Flow Meter
- เอาต์พุต 1 P/MV สำหรับรีเลย์สตาร์ทปั๊มและการเปิดใช้งานมาสเตอร์วาล์ว
- เปิดใช้งาน Wi-Fi เพื่อเชื่อมต่อกับซอฟต์แวร์ Hydrowise ได้อย่างรวดเร็ว
- หน้าจอสีระบบสัมผัสขนาด 7 ซม. สำหรับการตั้งโปรแกรมที่แผงควบคุมได้ง่าย
- เซนเซอร์มัลติแอมป์ในตัวสำหรับการตรวจสอบและแจ้งเตือนข้อบกพร่องของสายไฟ



พลาสติกในอาคาร

สูง : 21 ซม.
กว้าง : 24 ซม.
ลึก : 8.8 ซม.

ข้อมูลจำเพาะ

- ไฟเข้าหม้อแปลง : 230 VAC
- ไฟจ่ายออกหม้อแปลง (24 VAC) : 1 A
- ไฟจ่ายออกของสถานี (24 VAC) : 0.56 A
- ไฟจ่ายออกของ P/MV (24 VAC) : 0.28 A
- ช่องเซนเซอร์: 2
- Wi-Fi 2.4 GHz, 802.11 b/g/n 20 MHz
- โพรโตคอลความปลอดภัยที่รองรับ : WPA/WPA2 Personal TLS, SSL
- มาตรฐาน : IP44 (พลาสติกนอกอาคาร), UL, cUL, FCC, CE, RCM, ISED



พลาสติกนอกอาคาร

สูง : 22.8 ซม.
กว้าง : 25 ซม.
ลึก : 10 ซม.

ตัวเลือกที่ผู้ใช้สามารถติดตั้งเพิ่ม

- ตัวเลือก Wireless HC Flow Meter ช่วยให้สามารถตรวจสอบการไหลแบบไร้สายได้ สำหรับระบบที่เปิดใช้งาน Hydrowise

PRO-HC :		ข้อมูลการสั่ง 1 + 2 + 3 + 4					
1	รุ่น	2	หม้อแปลง	3	ในอาคาร/นอกอาคาร	4	ปลั๊ก
PHC-6	= 6 สถานี	00	= 120 VAC	(ว่าง)	= นอกอาคาร	(ว่าง)	= ไม่มีเสริม
PHC-12	= 12 สถานี					E	= ปลั๊กยุโรป
PHC-24	= 24 สถานี	01	= 230 VAC	i	= ในอาคาร	A	= ปลั๊กออสเตรเลีย

ตัวอย่าง :

PHC-1201i-E = เครื่องตั้งเวลา 12 สถานี 230 VAC พลาสติกในอาคาร หม้อแปลงปลั๊กยุโรป

หมายเหตุ : ปลั๊กยุโรปสามารถใช้ร่วมกับปลั๊กไฟประเทศไทยได้

ใช้ร่วมกับ :



Rain-Clik
Mini-Clik



Soil-Clik



HC Flow Meter



ตัวแทนจัดจำหน่าย

เครื่องตั้งเวลารดน้ำต้นไม้อัตโนมัติ ติดตั้งกับก๊อกน้ำ และเชื่อมต่อการตั้งค่าผ่านสมาร์ทโฟน

คุณสมบัติที่สำคัญ

- จำนวนสถานี:
 - 1 หรือ 2 สถานี
- เครื่องตั้งเวลารดน้ำแบบใช้แบตเตอรี่พร้อมการควบคุม Bluetooth®
- สมาร์ทโฟน 1 เครื่องสามารถจัดการเครื่องตั้งเวลาได้ไม่จำกัดจำนวน
- เวลาทำงาน 1 วินาทีถึง 24 ชั่วโมง พร้อมเวลาเริ่มต้น 4 ครั้ง (BTT-201) เวลาเริ่มต้น 2 ครั้ง (BTT-101)
- หยุดการให้น้ำนานถึง 99 วัน
- ปุ่มกดทำงานแบบแมนนวลที่ตัวเครื่องทำให้ใช้งานรวดเร็ว โดยไม่ต้องใช้สมาร์ทโฟน
- การทำงานแบบแมนนวลจะปิดน้ำอัตโนมัติหลังจากกด 1 ชั่วโมง ป้องกันการลืมน้ำ
- ไฟ LED กระพริบเตือนแบตเตอรี่ต่ำแสดงว่าต้องเปลี่ยนแบตเตอรี่
- มีการป้องกันด้วยรหัสผ่านที่ปลอดภัยช่วยป้องกันการเปลี่ยนแปลงการตั้งค่าโดยไม่ได้รับอนุญาต

ข้อมูลจำเพาะ

- แบตเตอรี่อัลคาไลน์ AA 1.5V จำนวน 2 ก้อน
- BTT-101: อัตราการไหล 19 - 64 ลิตร/นาที (1,130 - 3,860 ลิตร/ชม.)
- BTT-201: อัตราการไหล 15 - 57 ลิตร/นาที (908 - 3,840 ลิตร/ชม.)
- แรงดันใช้งานที่แนะนำ: 0.5 - 8 บาร์
- มาตรฐาน : IPX6, Bluetooth 4.2 BLE, UL, cUL, FCC, CE, RCM, ISED

ข้อมูลจำเพาะของแอปพลิเคชัน

- iOS® 9.0 หรือสูงกว่า
- Android™ 4.4 หรือสูงกว่า
- ระยะการสื่อสารสูงสุด: 10 เมตร

BTT

รุ่น	คำอธิบาย
BTT-101	เครื่องตั้งเวลารดน้ำ 1 โซน, เกลียวท่อ BSP 1" และ 3/4", อะแดปเตอร์เชื่อมต่อสวมเร็ว
BTT-201	เครื่องตั้งเวลารดน้ำ 2 โซน, เกลียวท่อ BSP 1" และ 3/4", อะแดปเตอร์เชื่อมต่อสวมเร็ว
BTT-LOC	อะแดปเตอร์ BTT สำหรับท่อน้ำหยดขนาด 16-18 มม.

ชุดควบคุมแรงดัน

รุ่น	คำอธิบาย
PRLG203FH3MH	ตัวควบคุมแรงดัน 1.4 บาร์ (14 เมตร) เกลียวท่อ 3/4"
PRLG253FH3MH	ตัวควบคุมแรงดัน 1.7 บาร์ (17 เมตร) เกลียวท่อ 3/4"
PRLG303FH3MH	ตัวควบคุมแรงดัน 2.0 บาร์ (20 เมตร) เกลียวท่อ 3/4"
PRLG403FH3MH	ตัวควบคุมแรงดัน 2.8 บาร์ (28 เมตร) เกลียวท่อ 3/4"



BTT-101
ทางน้ำเข้า : 3/4" และ 1"
ทางน้ำออก : 3/4"
สูง : 16.8 ซม.
กว้าง : 12 ซม.
ลึก : 6 ซม.



BTT-201
ทางน้ำเข้า : 3/4" และ 1"
ทางน้ำออก : 3/4"
สูง : 15.7 ซม.
กว้าง : 13.5 ซม.
ลึก : 7.6 ซม.



BTT-LOC
ทางน้ำเข้า : 3/4"
ทางน้ำออก :
ท่อน้ำหยด 16-18 มม.
สูง : 7 ซม.
กว้าง : 3 ซม.



ตัวควบคุมแรงดัน
ทางน้ำเข้า : 3/4"
ทางน้ำออก : 3/4"
สูง : 7 ซม.
กว้าง : 4 ซม.



ตัวแทนจัดจำหน่าย

SENSOR

Hunter®

อุปกรณ์เสริมสำหรับเครื่องตั้งเวลารดน้ำต้นไม้อัตโนมัติ

MINI-CLIK™

เซนเซอร์ : ฝน

เซนเซอร์นี้จะสั่งให้เครื่องตั้งเวลารดน้ำต้นไม้อัตโนมัติหยุดการให้น้ำตามกำหนดเวลาเมื่อระดับฝนตกตามที่กำหนดไว้ล่วงหน้า

คุณสมบัติที่สำคัญ

- ปิดระบบรดน้ำต้นไม้อัตโนมัติเมื่อฝนตก
- สามารถปรับระดับปริมาณรับน้ำฝนได้ตั้งแต่ 3 มม. - 19 มม.
- ทนทานต่อสิ่งสกปรกทำให้การทำงานเชื่อถือได้
- สามารถใช้กับเครื่องตั้งเวลารดน้ำต้นไม้ส่วนใหญ่ได้

ข้อมูลจำเพาะ

- สวิตช์ (24 VAC) : 5 A
- ขนาดสายไฟ 0.5 ตร.มม. ผ่านการรับรองจาก UL ยาว 7 ม.
- มาตรฐาน : UL, cUL, FCC, CE, RCM



MINI-CLIK

สูง : 5 ซม.
ยาว : 15 ซม.

MINI-CLIK

รุ่น	คำอธิบาย
MINI-CLIK	เซนเซอร์รับน้ำฝนแบบมีสายไฟ

เซนเซอร์

SOLAR SYNC™

เซนเซอร์ : ET, ฝน, น้ำแข็ง

เซนเซอร์นี้จะปรับเวลาการทำงานของเครื่องตั้งเวลารดน้ำต้นไม้อัตโนมัติ โดยอัตโนมัติทุกวันตามสภาพภูมิอากาศ เพื่อลดการใช้น้ำ

คุณสมบัติที่สำคัญ

- ปรับระยะเวลาการให้น้ำโดยอัตโนมัติตามสภาพอากาศโดยใช้การแผ่รังสีของดวงอาทิตย์และอุณหภูมิอากาศในสถานที่ติดตั้ง
- Quick Response™ ปิดระบบทันทีเมื่อฝนตก
- การออกแบบอุปกรณ์ที่ไม่ต้องบำรุงรักษาพร้อมแบตเตอรี่ในตัวสำหรับรุ่นไร้สาย
- วงแหวนระบายอากาศแบบปรับได้ช่วยให้ระยะเวลาการรีเซ็ตสั้นลงหรือนานขึ้น
- โครงสร้างโพลีคาร์บอเนตที่ทนทานและขีดยึดทำจากโลหะ
- ใช้กับเครื่องตั้งเวลารดน้ำมาตรฐาน Hunter, Centralus™ พร้อม ICC2 หรือ ACC2 และ IMMS™

ข้อมูลจำเพาะ

- Solar Sync :
 - ปรับเวลาการทำงานทุกวัน 3 นาทีก่อนเที่ยงคืนโดยใช้ข้อมูล ET (การคายระเหย) 3 วันที่ผ่านมา
- Quick Response :
 - เวลาปิดระบบรดน้ำต้นไม้ : ประมาณ 2 ถึง 5 นาที
 - เวลารีเซ็ตระบบรดน้ำต้นไม้ : ประมาณ 4 ชั่วโมงภายใต้สภาวะแห้ง
 - เวลารีเซ็ตระบบรดน้ำต้นไม้เมื่อเปียกเต็มที่ : ประมาณ 3 วันภายใต้สภาวะแห้ง
- สวิตช์ (24 VAC) : 3 A
- ขนาดสายไฟ 0.5 ตร.มม. ผ่านการรับรองจาก UL ยาว 7 ม.
- ความถี่ในการทำงานของรุ่นไร้สาย : 433 MHz
- ระยะห่างของรุ่นไร้สายระยะ 243 ม. จากเซนเซอร์ถึงตัวรับ
- สามารถส่งงานเครื่องรับสัญญาณไร้สายได้หลายตัวจากเซนเซอร์ไร้สายตัวเดียว
- มาตรฐาน : UL, cUL, FCC, CE, RCM



Solar-Sync แบบมีสาย

สูง : 8 ซม.
กว้าง : 22 ซม.
ลึก : 2 ซม.



Solar-Sync เซนเซอร์

สูง : 11 ซม.
กว้าง : 22 ซม.
ลึก : 2.5 ซม.



Solar-Sync ตัวรับ

สูง : 14 ซม.
กว้าง : 4 ซม.
ลึก : 4 ซม.

SOLAR SYNC

รุ่น	คำอธิบาย
SOLAR-SYNC-SEN	เซนเซอร์ Solar Sync แบบมีสายไฟ
WSS-SEN	เซนเซอร์ Solar Sync แบบไร้สาย



Smart WaterMark

ได้รับการยอมรับว่าเป็นเครื่องมือประหยัดน้ำ

ตัวแทนจัดจำหน่าย